

TextileData

# TEXTURE

№7 АПРЕЛЬ 2014


**ТЕМА**  
СЕРВИС ЭСКОРТ

**ТЕНДЕНЦИИ**  
В ОБЪЕКТИВЕ TEXTILEDATA  
ГЛАВНЫЕ ТЕНДЕНЦИИ В СФЕРЕ  
ИНТЕРЬЕРНОГО ТЕКСТИЛЯ

**ВЫСТАВКИ**

**ТОП 10**  
ЛУЧШИЕ ДИВАНЫ  
В ТКАНЯХ TEXTILEDATA

**ПЕРСОНА**  
ЭЛЬВИРА КАРПУК  
РУКОВОДИТЕЛЬ ДИЗАЙНЕРСКОГО  
ОТДЕЛА МФ PUSHE



НУ КАК НЕ ЛЮБИТЬ КОЛЛЕКЦИЮ ЭВРИКА?! ВЕДЬ ОНА ТАКАЯ МЯГКАЯ, ТАК ОТЛИЧНО СМОТРИТСЯ НА ДИВАНЕ!  
В НАЧАЛЕ ПРОШЛОГО ГОДА ЭВРИКА ПОПОЛНИЛАСЬ ДВУМЯ НОВЫМИ ДИЗАЙНАМИ, И СЕГОДНЯ, СПУСТЯ ГОД, МЫ РАДЫ СООБЩИТЬ ВАМ, ЧТО СУДЯ ПО РЕЗУЛЬТАТАМ ПРОДАЖ, ЭТИ ДИЗАЙНЫ ЗАСЛУЖИЛИ ЛЮБОВЬ НАШЕГО ПОКУПАТЕЛЯ! ОСОБЕННО ОТЛИЧИЛИСЬ РОЗЫ, И ПОНЯТНО ПОЧЕМУ, ВЕДЬ КАК ИЗВЕСТНО, ЖЕНЩИНЫ — НАИБОЛЕЕ ЧАСТЫЕ ПОКУПАТЕЛИ ДИВАНОВ. А КАКОЙ ЖЕНЩИНЕ НЕ ПОНРАВЯТСЯ НЕЖНЫЕ, МЯГКО ПРОСТУПАЮЩИЕ НА ТКАНИ ЦВЕТЫ?!

# TEXTURE

## СОДЕРЖАНИЕ

# 6 Объявление редактора

## АКСЕССУАРЫ

*Мал плед, да дорог*

## 14 ПЕРСОНА

*Эльвира Карпук*

*руководитель дизайнерского отдела  
фабрики мягкой мебели Pushe*

## 16

ТОП 10

*Лучшие диваны в тканях*

*TextileData*

## 24 ТЕМА

*Сервис эскорт*



НА ОБЛОЖКЕ СЛЕВА НАПРАВО:  
РАБОТНИКИ СКЛАДА TEXTILEDATA  
ШЕВЦОВ АНДРЕЙ, ШЕВЦОВ АЛЕКСЕЙ

### НАД НОМЕРОМ РАБОТАЛИ

Главный редактор АНАСТАСИЯ МАРЧЕНКО  
Шеф-редактор РУБЕН МИРЗОЯН  
Худрук НАРИНЕ ДЖАВАХЯН  
Дизайнер АНДРЕЙ КОНОВАЛОВ  
Фотограф МАЙЯ МАКАРОВА  
Вычитчик ПАВЕЛ ГРИШИН

**TextileData**

(495) 788 78 51, 788 79 94

WWW.TEXTILEDATA.RU



## 28

### ТЕНДЕНЦИИ

*Олимпийское золото*

*С чистого листа*

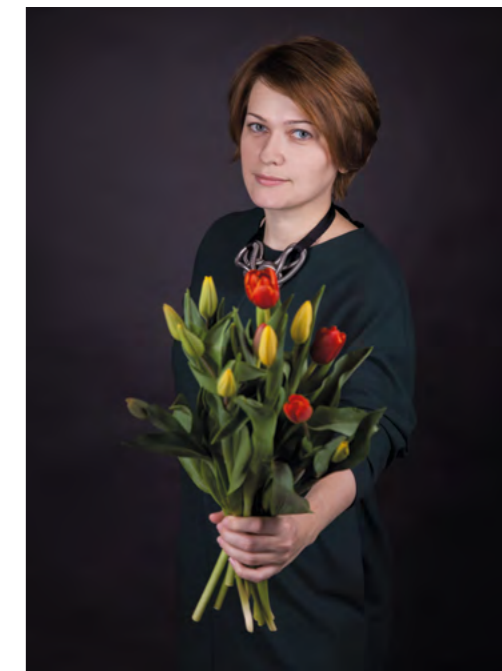
*В отпуск на Карибы*

*Неоновый свет и сумерки*

## 32

### В ЦЕНТРЕ ВНИМАНИЯ

*ДМИТРИЙ ШВЕД РАССКАЗЫВАЕТ  
О КЛАССИЧЕСКОМ ПОДХОДЕ*



АНАСТАСИЯ  
МАРЧЕНКО  
главный редактор

ЗАКОНЧИЛАСЬ ЗИМНЯЯ ОЛИМПИАДА В СОЧИ. МЫ НЕ СВОДИЛИ ГЛАЗ С ЭКРАНОВ ТЕЛЕВИЗОРОВ, ДОСТАВАЯ ИЗ НЕДР ДУШИ УЖЕ СЛЕГКА ЗАЛЕЖАЛОЕ ЧУВСТВО ГОРДОСТИ ЗА НАШИХ СПОРТСМЕНОВ. ВСЕОБЩЕЕ ВНИМАНИЕ БЫЛО ПРИКОВАНО К ОЛИМПИЙЦАМ, ИХ ТРУДНЫМ ПОБЕДАМ, А ПЛАНЕТАРНЫЕ МАСШТАБЫ ОТКРЫТИЯ И ЗАКРЫТИЯ ИГР БУРНО ОБСУЖДАЛИСЬ НА МЕДИА И ИНТЕРНЕТ ПРОСТОРАХ.

Но давайте задумаемся, сколько тысяч людей создали для нас это чудо с филигранной точностью времени, пространства, и действия. Сколько электриков, швей, визажистов, костюмеров, рабочих сцены и спортивных трасс сопровождали наши победы! Если говорить современным бизнес языком, то back-персонал прекрасно поработал.

Термины «front-персонал» и «back-персонал» давно укоренились в современных компаниях. Как в любимой песне: есть вокальная партия, а есть ее талантливое негромкое сопровождение, умело поддерживающее главную музыкальную идею, хранящее мелодию и оттеняющее достоинства певца.

Вокальная партия нашей компании — это ее коллекция тканей: сложные и простые фактуры, переплетения, гармония рисунков и цветов. Затем «вступают»: front-менеджеры, которые общаются с клиентами, дизайнеры, демонстрирующие новинки текстильных трендов. Ну и, безусловно, руководители — участники всех важных встреч и выставок. Вроде бы все. А кто же создает музыкальное сопровождение, которое делает отчетливыми все наши достижения? Кто своей каждодневной работой формирует тот самый Сервис, которым мы гордимся?

В этом номере мы представим людей, которых вы не увидите ни на выставках, ни на деловых встречах, ни в мебельных салонах, с кем лишь иногда выпадает шанс пообщаться по телефону. И если честно, мы и сами некоторых видим раз в год на новогоднем корпоративе. Итак, наш back-персонал, знакомьтесь!

# VIVA ANDERSSEN!

Если фабрика успешна, то успешна во всем. Поздравляем любимый Андерссен с победой конкурсе «Народная марка/Марка №1 в России» 2013! Также обращаем ваше внимание на тот факт, что в прошлом году фабрика несколько раз поучаствовала в программе «Школа ремонта». И мы очень рады, что диваны одетые именно в коллекции TextileData, такие как Macedonia, Rich и, конечно, Эврика стали героями телепередач!



ЕЛЕНА ФИТИСОВА, ГЕНЕРАЛЬНЫЙ ДИРЕКТОР МФ ANDERSSEN  
ГЕННАДИЙ ЗАЙЦЕВ, ДИРЕКТОР ПО РАЗВИТИЮ МФ ANDERSSEN

## ОКНО В РИМ

Российский рынок мебельного текстиля, насыщенный и высококонкурентный, постоянно требует новых маркетинговых идей по стимулированию продаж конечному потребителю. Без ложной скромности заявим, что наша компания — генератор таких идей номер один, всегда открыта к совместному сотрудничеству! С 1 декабря 2013 года в Москве стартовала совместная акция TextileData и Mobel&Zeit — «Текстильное оформление интерьера»! Клиенту, покупающему диван в ткани TextileData, предлагается бесплатный выезд дизайнера и пошив комплекта штор из ассортимента декоративных тканей, специально сформированного под нашу коллекцию итальянских мебельных тканей! Мы предположили, что люди, покупающие диваны у производителя такого высокого класса мебели, заинтересованы в комплексном подходе оформления интерьера. И не ошиблись! Конечно, подведение итогов акции еще впереди, но мы рады, что наши декоративные ткани, подобранные в комплекте с диванной обивкой, уже украшают московские квартиры!



СВЕРХУ ВНИЗ: VALLETTA POLO\31, NATURE\109, KIWI\18, RENNY\25



GEDDA\85

## ЗРЕЛОЕ УВЛЕЧЕНИЕ

Уже не первый сезон мировые мебельные подиумы демонстрируют устойчивый велюровый тренд. Европейские производители элитных велюров также поддерживают его, предлагая все новые изысканные варианты велюровых коллекций. Встречайте пополнение линейки тканей Fashion — коллекцию Gedda! Это действительно нечто новое! Высоковорсный двутонный велюр, где яркие акценты вискозной нити, проступающие сквозь приглушенные оттенки основного тона ткани, придают особый внешний вид изделию. Ткань устойчива к заломам, обладает высоким показателем истираемости (40 000 циклов) и прекрасно подходит как на классические модели диванов, так и на прямые лаконичные формы.

## Учимся ДРУГ У ДРУГА

Ох уж эти «Пушистики», как мы ласково называем фабрику Pushe. Хлебом их не кормите — дайте поучиться! И вот мы, менеджеры и дизайнеры TextileData, уже летим на всех парах в Рязань с презентацией новинок и нашей практической программой обучения подбору тканей на диван и в интерьер.

Комментирует Сотникова Ирина (менеджер TextileData): Pushe очень продвинутая динамичная компания, они всегда рады новой информации. А благодаря их активности, открытости и желанию делиться опытом — эти обучения не менее полезны для нас! Ведь так важно и интересно «из первых рук» узнать столько актуальной информации о современном покупателе, его вкусах и предпочтениях!

Атмосфера на обучении всегда очень дружеская, и я каждый раз преодолеваю по маршруту Москва — Рязань с улыбкой на лице в ожидании нашей встречи!



УЧАСТНИКИ ОБУЧЕНИЯ НА МЕБЕЛЬНОЙ ФАБРИКЕ PUSHE, Г. РЯЗАНЬ



СЛЕВА НАПРАВО: EVEREST\113, EVEREST CROCUS\106

## Ты сегодня мне принес НЕ БУКЕТ ИЗ ПЫШНЫХ РОЗ!

Приятная новость для тех, кто работает с велюровой коллекцией Everest! К весне мы подготовили для вас подарок — компаньон с тиснением декоративного флористического орнамента Everest Crocus. Деликатное, не ламинированное тиснение, небольшой раппорт дизайна и единство элементов позволяют использовать ткань на любые типы диванов, как с большим количеством утяжек, так и без них.

# Мал плед, ДА ДОРОГ!

Мы все знаем, что сразу же после рождения ребенок попадает в агрессивную для него среду, насыщенную вирусами и бактериями, с нестабильной температурой и влажностью воздуха. Функции детского организма еще не совершенны, и например терморегулирование и защитные свойства кожи не могут в полной мере выполнять свою роль.

Поэтому на производителей товаров для детей всех видов, будь то одежда, игрушки, детская мебель или детский текстиль ложится двойная ответственность, ведь материал безопасный для взрослого человека, может причинить вред ребенку. А помимо составляющей, касающейся здоровья, родителям важно, чтобы малыша окружали предметы еще и эстетичные, красивые.

На специалистов Elizabeth Douglas была возложена нелегкая задача — создать модную линию вязаных детских пледов с повышенными требованиями к качеству. Профессионалы Elizabeth Douglas с этой задачей справились, и сегодня представляют вам новую линейку мягких и теплых пледов с забавными мишками. Детская линия Baby выполнена в четырех нежных пастельных оттенках: сиреневом (Baby Violet), мятно-зеленом (Baby Mint), розовом (Baby Rose) и желтом (Baby Sanny).

Помимо эксклюзивного дизайна и нежных оттенков, линия вязаных пледов Baby отличается удивительными свойствами, которые были достигнуты благодаря использованию 100 % шерсти Extra Fine Merino Wool, а так же специальной обработки и скрутки нити. Пряжа из шерсти Extra Fine Merino Wool — это высший и самый дорогой класс шерсти мериносов.

## УДИВИТЕЛЬНЫЕ СВОЙСТВА ПЛЕДОВ ELIZABETH DOUGLAS BABY:

**1** Типоаллергенность — плед не вызывает зуд и раздражение кожи младенцев при контакте. Изделия из волокон пряжи более 23 микрон могут вызывать раздражение кожи и аллергию. Толщина волокон состригаемой шерсти овец составляет 16—35 микрон. Секрет в том, что для производства пледов Baby использована исключительно 100 % пряжа Extra Fine Merino Wool с самими нежными волокнами толщиной 16—17 микрон, которые не вызывают зуд и раздражение кожи.

**2** Гигроскопичность — даже если в помещении или на улице высокая влажность, плед Baby всегда остается сухим и продолжает хорошо согревать малыша, обеспечивая комфортную среду. Это достигается благодаря природным свойствам шерсти — хорошо впитывать влагу, оставаясь при этом сухой, а так же нейтрализовать запахи.

**3** Воздухопроницаемость — плед «дышит», обеспечивает прекрасную вентиляцию и терморегулирование, сохраняя тепло в холодную погоду и отводя лишнее тепло в жаркое время года.

**4** Тактильность — для производства пледов отбираются только самые нежные волокна, поэтому плед Baby не доставит неприятных ощущений ребенку.

**5** Антибактериальность — в изделиях из шерсти не происходит размножения микроорганизмов, поэтому плед Baby защищает ребенка от различных инфекций.

**6** Легкий уход — благодаря отборной шерсти с длиной волокна 6—8 см и специальной технологии обработки пряжи плед Baby можно стирать в обычной стиральной машине в режиме деликатной стирки для шерсти, не опасаясь за его усадку.

**7** Эластичность и практичность — благодаря особой скрутке нити и специальной технологии обработки пряжи плед Baby отлично держит форму и практически не пиллингуется.

НА ФОТО:  
ПЛЕД ELIZABETH DOUGLAS/BABY VIOLET  
ПЛЕД ELIZABETH DOUGLAS/BABY SANNY

# TextileData



1. КОЛЛЕКТИВ TEXTILEDATA. 2. МАРЧЕНКО АНАСТАСИЯ, КРИВЕНКО ПАВЕЛ TEXTILEDATA, MASSIMILLIANO CORTINI DINOZOLLI. 3. КРИВЕНКО ПАВЕЛ, РОМАШКИНА КСЕНИЯ TEXTILEDATA. 4. ПОСЕТИТЕЛИ ВЫСТАВКИ. 5. АБУЛЕЕВ НАРИМАН, КУРЫШКИН СЕРГЕЙ МФ «ДОБРЫЙ СТИЛЬ», ГРИШИН ПАВЕЛ TEXTILEDATA. 6. ШВЕД ДМИТРИЙ TEXTILEDATA, МУСАБЕКОВ ДОНАТ, ШИШКИНА ЕЛЕНА МФ «МАРС». 7. СОЛОВЬЕВ АНДРЕЙ, СЫСОЛЬЦЕВ КОНСТАНТИН МФ «АНДРЕА», САВАНЧУК ЕКАТЕРИНА TEXTILEDATA. 8. МИРОШНИКОВА АННА МФ «ЕЛЕНА». 9. СМИРНОВА ОКСАНА, ВОРОБЬЕВА ЕЛЕНА, МАЛОВА ВЕРА ANDERSSSEN КЛИМЕНКО ДЕНИС, ЯРЕМЕНКО ТАТЬЯНА, ЕВТЕЕВ АЛЕКСЕЙ TEXTILEDATA. 10. КЛИМЕНКО ДЕНИС, ГРИШИН ПАВЕЛ TEXTILEDATA, БЕССМЕРТНЫЙ АЛЕКСЕЙ, ЧЕРПЫШ АНДРЕЙ МФ «ЕКМ». 11. ФИЛАТОВА ТАТЬЯНА, АЛЕКСЕЕВА СВЕТЛАНА ГУСЕВ ГЕОРГИЙ МФ «СТРОЙДЕКОР», ЧИЖИКОВА ИРИНА TEXTILEDATA.



## Картинки С ВЫСТАВКИ

Каждый год ноябрьская мебельная выставка собирает в Москве специалистов из России и не только, которые знают все о производстве мягкой мебели. Ноябрь 2013-го не стал исключением. Давайте вместе вспомним, как это было!



12



13



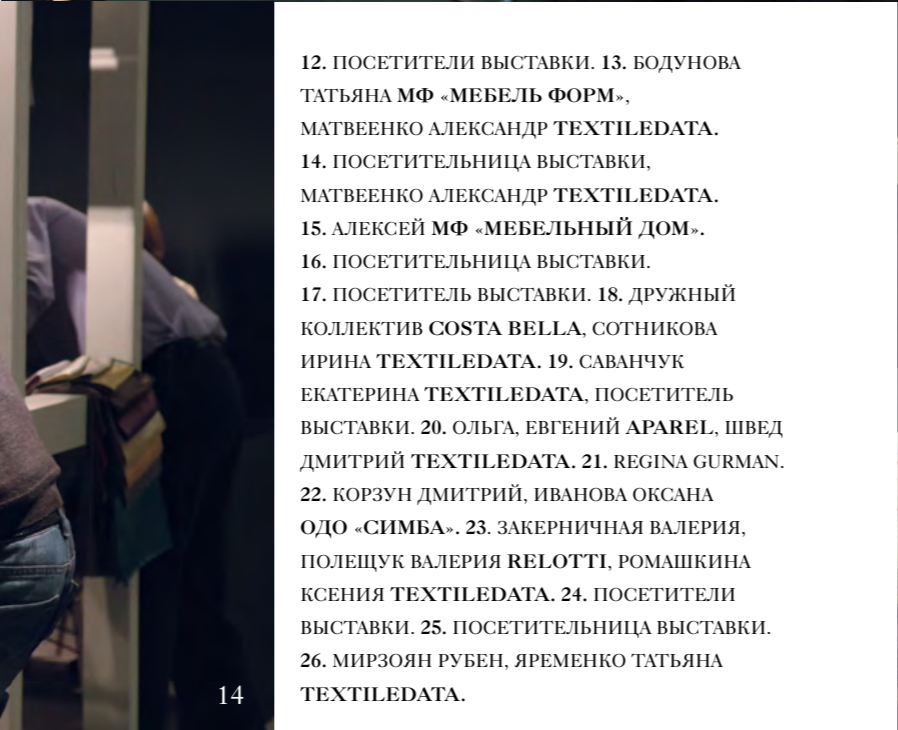
20



21



14



12. ПОСЕТИТЕЛИ ВЫСТАВКИ. 13. БОДУНОВА ТАТЬЯНА МФ «МЕБЕЛЬ ФОРМ», МАТВЕЕНКО АЛЕКСАНДР TEXTILEDATA. 14. ПОСЕТИТЕЛЬНИЦА ВЫСТАВКИ, МАТВЕЕНКО АЛЕКСАНДР TEXTILEDATA. 15. АЛЕКСЕЙ МФ «МЕБЕЛЬНЫЙ ДОМ». 16. ПОСЕТИТЕЛЬНИЦА ВЫСТАВКИ. 17. ПОСЕТИТЕЛЬ ВЫСТАВКИ. 18. ДРУЖНЫЙ КОЛЛЕКТИВ COSTA BELLA, СОТНИКОВА ИРИНА TEXTILEDATA. 19. САВАНЧУК ЕКАТЕРИНА TEXTILEDATA, ПОСЕТИТЕЛЬ ВЫСТАВКИ. 20. ОЛЬГА, ЕВГЕНИЙ APAREL, ШВЕД ДМИТРИЙ TEXTILEDATA. 21. REGINA GURMAN. 22. КОРЗУН ДМИТРИЙ, ИВАНОВА ОКСАНА ОДО «СИМБА». 23. ЗАКЕРНИЧНАЯ ВАЛЕРИЯ, ПОЛЕЩУК ВАЛЕРИЯ RELOTTI, РОМАШКИНА КСЕНИЯ TEXTILEDATA. 24. ПОСЕТИТЕЛИ ВЫСТАВКИ. 25. ПОСЕТИТЕЛЬНИЦА ВЫСТАВКИ. 26. МИРЗОЯН РУБЕН, ЯРЕМЕНКО ТАТЬЯНА TEXTILEDATA.



22



23



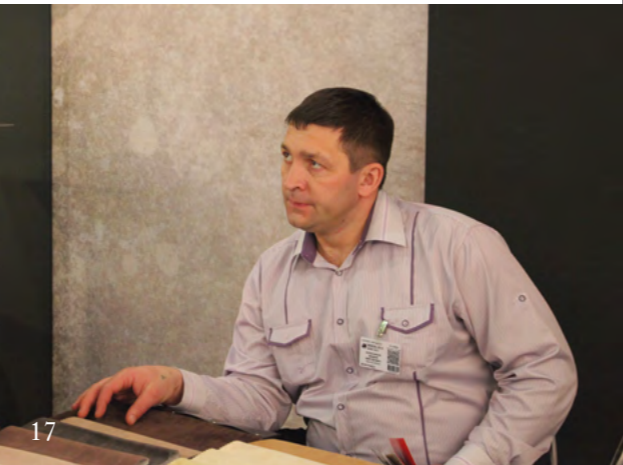
24



15



16



17



25



18



19



26



27. ТАТЪЯНА ЛАПШЕВА МФ «КАЛИНКА», САВАНЧУК ЕКАТЕРИНА TEXTILEDATA.  
 28. ПОСЕТИТЕЛЬНИЦА ВЫСТАВКИ. 29. ПОСЕТИТЕЛИ ВЫСТАВКИ. 30. ОСИПОВ АРТЕМ МФ «АРОНДИ», ГРИШИН ПАВЕЛ, САВАНЧУК ЕКАТЕРИНА TEXTILEDATA. 31. ПОСЕТИТЕЛЬНИЦА ВЫСТАВКИ.  
 32. ЯШИН СЕРГЕЙ, ЩЕРБА АЛЕКСЕЙ МФ «ДИВАНИЯ». 33. СОТНИКОВА ИРИНА TEXTILEDATA, НАТАЛЬЯ КУЗЬМИЧЕВА МФ «КОСТРОМА МЕБЕЛЬ». 34. DANIELE MARCINI, MASSIMO TCHEN TALI, МАРЧЕНКО АНАСТАСИЯ, КРИВЕНКО ПАВЕЛ TEXTILEDATA. 35. ПОСЕТИТЕЛИ ВЫСТАВКИ, МУРОВА ХАМИДА TEXTILEDATA. 36. ГРИШИН ПАВЕЛ TEXTILEDATA, НИЯЗОВ АЛМАС МФ «АМИНА».  
 37. ПОСЕТИТЕЛЬНИЦЫ ВЫСТАВКИ. 38. ПОСЕТИТЕЛЬНИЦА ВЫСТАВКИ. 39. ПОСЕТИТЕЛЬНИЦЫ ВЫСТАВКИ, САВАНЧУК ЕКАТЕРИНА TEXTILEDATA. 40. ПОСЕТИТЕЛЬНИЦА ВЫСТАВКИ. 41. НИЗОВА ЛАРИСА МФ «ВАШ ДЕНЬ», МАТВИЕНКО АЛЕКСАНДР TEXTILEDATA. 42. ФЕТИСОВА ЕЛЕНА ANDERSSSEN, ЯРЕМЕНКО ТАТЪЯНА TEXTILEDATA. 43. ШВЕД ДМИТРИЙ TEXTILEDATA, ФУРМАН ФЕДОР УП FURMAN.





# Эльвира КАРПУК

РУКОВОДИТЕЛЬ ДИЗАЙНЕРСКОГО ОТДЕЛА ФАБРИКИ МЯГКОЙ МЕБЕЛИ PUSHE

## О ПЕРВОМ ДИВАНЕ, ПРЫЖКАХ С ПАРАШЮТОМ, ВДОХНОВЕНИИ И ЛЮБИМОЙ КОЛЛЕКЦИИ ТКАНЕЙ

### С ЧЕГО НАЧАЛАСЬ ВАША КАРЬЕРА ДИЗАЙНЕРА?

Моя карьера дизайнера началась с рисования в школе. Я всегда немного нестандартно подходила к вопросу выбора цветов, об этом мне говорил мой учитель живописи. Он от меня всегда требовал точности, а я все равно добавляла свое. Поэтому я редко получала высший балл, но мои работы он не раз отправлял на выставки. Когда я закончила обучение, он признался мне, что мои работы у него самые любимые, потому что читается подчерк человека: «..тебя можно различить». А что касается оценок, то таким образом он воспитывал во мне умение быть личностью и отстаивать свою точку зрения.

### РАССКАЖИТЕ О РАБОТЕ НАД ПЕРВЫМ ПОДИ- УМОМ ИЛИ ДИВАНОМ?

Самый первый раз — ко мне обратились мамы знакомые. Подбирала им не только обивочный материал, но и подходящую модель, они доверились мне полностью. Это был прямой диван в рогожке красивого синего цвета, с яркими декоративными подушками. Все получилось, они остались очень довольны!

### КАК ВЫ ПРЕДСТАВЛЯЕТЕ СЕБЕ «ИДЕАЛЬНЫЙ ДИВАН»?

Сядишь в него и все плохие мысли пропадают, утопаешь в его мягкости и весь мир замирает в этот момент, понимаешь, что ты где-то не здесь — где суета и заботы, а где-то за гранью реальности... Шучу конечно! Диван, должен быть полноправным членом семьи, он должен быть удобным, вместительным, чтобы все домочадцы могли собраться в одном месте, и немножко функциональным, чтобы не нужно было искать пульт от телевизора...

### ЧТО, ПО-ВАШЕМУ, НЕДОПУСТИМО ПРИ ПОДБОРЕ ТКАНИ НА ДИВАН?

На мой взгляд, диван не должен быть отдельным предметом интерьера, он должен быть его составляющей. Это распро-

странная ошибка людей, которые делают ремонт и пока еще не знают, что получится, но уже покупают диван, говоря о том, что если что, обои под диван подберём. Итог: диван как-будто в гости зашел! Поэтому главное подбирать ткань на диван в интерьер, учитывать при этом цветовые сочетания и не «борщить» с дизайнами.

### КАКАЯ КОЛЛЕКЦИЯ TEXTILEDATA ВАША ЛЮБИМАЯ?

Любимая коллекция есть — это Эврика, она существует достаточно давно, но я никогда не могу пройти мимо дивана в Эврике, обязательно к нему прикоснусь!

### КАКОВЫ ВАШИ ПРОГНОЗЫ НА СПРОС ОБИВОЧНЫХ ТКАНЕЙ В БЛИЖАЙШИЕ 2 ГОДА?

Думаю, в ближайшие 2 года будут преобладать ткани с фактурой рогожки, но все больше растет спрос на мягкие, приятные на ощупь ткани, типа Эврики.

### ЕСТЬ ЛИ У ВАС СВОИ РЕКОРДЫ?

Есть! Я до 17 лет очень сильно боялась высоты. Мама у меня военный человек и сказала, что надо побороть свой страх! Я восприняла ее слова буквально и прыгнула с парашютом, целых три раза...))) Боязнь высоты куда-то пропала. Мама об этом узнала только через год, и, конечно, очень сильно ругалась!

### ЧТО МОЖЕТ ПОДНЯТЬ ВАМ НАСТРОЕНИЕ, РАССМЕШИТЬ?

Да меня вечно все смешит...)))

### КТО ИЛИ ЧТО ВАС ВДОХНОВЛЯЕТ?

Меня вдохновляют люди, которые в жизни смогли добиться поставленной цели, вдохновляют их победы.

### У ВАС ЕСТЬ ЛИЧНЫЙ ДЕВИЗ?

Нет слова — «не могу», есть слово — «не хочу»!



# 10+10

## ЛУЧШИХ

## ДИВАНОВ

В ТКАНЯХ TEXTILEDATA



«АНДРЕА»

Модель: Rich  
Ткань: Macedonia Plain\3



NOBEL

Модель: «Сидней»  
Ткань: Billabong\303



ANDERSSEN

Модель: Blue Angel  
Ткань: AuraPlain\36  
Ecco  
Velluto Iris\3137  
Velluto Iris\3322  
Velluto Iris\6119



«АЛЛЕГРО КЛАССИКА»

Модель: «Хилтон»  
Ткань: Everest\116



ANDERSSEN

Модель: «Лайт»  
Ткань: Late Plain\01  
Late Damask\03



MANZANO

Модель: «Града»  
Ткань: Miss\22



PUSHE

Модель: «Флора»  
Ткань: Rimini\41



TESSUTO

Модель: «Барселона»  
Ткань: Vertu\555  
Tessuto Progress\15566



«ЭГО»

Модель: «Франк»  
Ткань: Everest Crocus\18

TESSUTO

Модель: Teand  
Ткань: Areal\CA84





NOBEL

Модель: «Грация»  
Ткань: Beatrice\5

TESSUTO

Модель: «Бонн»  
Ткань: Guareì\51



ANDERSSSEN

Модель: «Зимняя Венеция»  
Ткань: Latte Damask\1



«ТАЛЪЯНА»

Модель: «Грация»  
Ткань: Macedonia Paisley\07



«СОКРУЗ»

Модель: «Рио»  
Ткань: Ramazotti\7

PUSHE

Модель: «Дьюкс»  
Ткань: Ramazotti\12





^  
NOBEL

Модель: «Модильяни»  
Ткань: Latte Damask\04

TESSUTO

Модель: Senso  
Ткань: King Flower Ludlow\103  
Canne Lucido\402



^  
«АИША»

Модель: «Хитроу»  
Ткань: Rich Stripe\6  
Rich Zemin\6



^  
UNICA

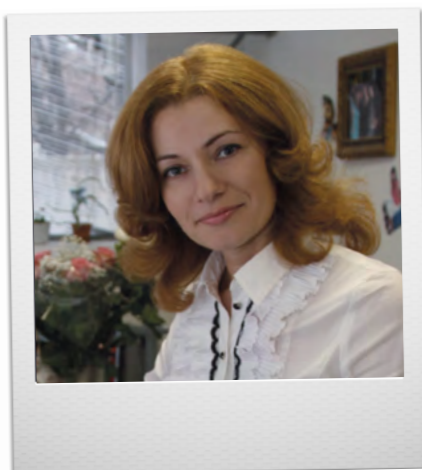
Модель: «Форте»  
Ткань: Relax\25

# Сервис ЭСКОРТ

ЗАМЕТКИ О НАШЕМ СЕРВИСЕ, НАШИХ СПЕЦИАЛИСТАХ  
И КОММЕНТАРИИ НАШИХ ЛЮБИМЫХ КЛИЕНТОВ

## ПОЗВОНИ МНЕ, ПОЗВОНИ

**Факт:** TextileData — первая компания, сервисный центр которой, уже более девяти лет работает в выходные.



**ПЕРСОНА:**  
Ольга Доронкина,  
руководитель сервисного центра,  
8 лет в TextileData.  
Работа сотрудника сервисного центра

заключается не только в том, чтобы ответить на телефонный звонок, оформить заказ и обеспечить клиента быстрой и точной информацией. Это умение быть сдержанным, умение вызвать доверие на другом конце провода. И при этом сохранить свой личный эмоциональный фон в порядке, общаясь более чем со ста клиентами в день. Наверное, мы — немножко психологи!



**КОММЕНТИРУЕТ:**  
Ирина Леденцова,  
директор по развитию  
компании Nobel.

В сервисный центр TextileData мы обращаемся часто и с массой вопросов. Наличие ткани на складе, стоимость метража и прочее. Операторы сервисного отдела TextileData оперативно,

доброжелательно и без всяких затруднений отвечают на вопросы. А главный и очень важный аспект — это время и график работы отдела. В будни — еще в течении двух часов после окончания рабочего дня, также в выходные, они всегда на связи!



**КОММЕНТИРУЕТ:**  
Ирина Колпакова,  
администратор салона  
ФМ Anderssen.

**ТЦ «Армада».**

Очень здорово, что в сервисный отдел TextileData можно обратиться в любой день, в том числе и выходной, чтобы зарезервировать ткань для принятого заказа. Работа сотрудников вашего сервисного отдела, безусловно, профессиональная!

## ДОВЕРЯЙ, НО ПРОВЕРЯЙ

**Факт:** Ткань проходит три стадии проверки: у производителя, при приемке на склад и перед отгрузкой клиенту.

**ПЕРСОНА:**  
Ольга Исаева, контролер качества, 8 лет в TextileData.

У нас задача одна — выявить все недостатки ткани, и мы понимаем степень ответственности, ведь от результатов проверки зависят многие — и отдел продаж, работающий с клиентом, и отдел закупок, ведущий переговоры с текстильной фабрикой. В первые годы моей работы разнообразие коллекций, а, соответственно, особенностей качества, было незначительным по отношению к сегодняшнему дню. Сейчас мы не только распознаем различные виды дефектов, но и можем устранять некоторые из них.



**КОММЕНТАРИУЕТ:** Ольга Белова, менеджер отдела снабжения,  
фабрика мягкой мебели PUSHE.

У нас очень высокие требования к качеству тканей, TextileData — тот поставщик, который может их удовлетворить. Мы прекрасно понимаем, какой огромный объем работы они для этого прделывают. Потому как на разных типах ткани у разных производителей и дефекты разные.



**КОММЕНТАРИУЕТ:** Олеся Калиниченко, Менеджер по закупкам  
тканей, мебельная фабрика «Коста-Белла».

Качеством тканей мы очень довольны. Конечно, без дефектов не обходится, но это компенсируют дополнительные метры к заявленным метражам, которые вы добавляете! Спасибо огромное!



НА ФОТО: НАРЕЗКА ТКАНИ

## СЕМЬ РАЗ ОТМЕРЬ, ОДИН ОТРЕЖЬ

**Факт:** Все этапы подготовки отреза ткани клиенту дублируются: печати в начале и конце отреза ткани фиксируют длину на случай спорных моментов, дополнительная наклейка внутри на ткани с максимальной информацией о покупке — страховка от утери наружной наклейки, двойной слой толстого полиэтилена — страхует от загрязнений.



**КОММЕНТИРУЕТ:**  
**Виктория Бычковская,**  
руководитель отдела продаж, фабрика мягкой мебели KRISTIE.

К доставке тканей TextileData претензий нет, все очень аккуратно и надежно упаковано. Наклейки внутри и снаружи не позволяют потерять информацию об артикуле ткани, его цвете и метраже.



**КОММЕНТИРУЕТ:**  
**Муллина Екатерина,**  
руководитель отдела продаж,

ООО «Вип-текстиль Поволжья», г. Ульяновск.

Мы регулярно получаем и отрезы и ролики тканей от TextileData. Они всегда аккуратно упакованы, наклейки максимально информативны, есть все, чтобы избежать путаницы и в тоже время ничего лишнего, что, в свою очередь, позволяет быстро и продуктивно реализовать данный товар.

### ПЕРСОНА:

**Алексей и Андрей Шевцовы, работники склада, 6 лет в TextileData.**

Мы уже 6 лет работаем в TextileData, где на наших глазах и с нашим же участием постоянно внедряются новшества в складскую работу. Поступают новые ткани, у которых свои особенности, приходится разрабатывать индивидуальные условия хранения. Увеличивается количество заказов — идет оптимизация системы отгрузок. Впрочем, не соскучишься. А еще у нас очень хороший и дружный коллектив, без него не было бы такой эффективной работы!

## ОБРАЗЕЦ ДЛЯ ПОДРАЖАНИЯ

**Факт:** Комплексные образцы TextileData максимально удобны для работы продавца. Готовое дизайнерское решение, компаньоны подобраны даже для декоративных подушек, дополнены исчерпывающей информацией о коллекции на листовке.



### ПЕРСОНА:

**Елена Павлюкова, Заместитель начальника производства образцов, 9 лет в TextileData.**

Создание образцов это огромный поэтапный процесс, не только очень кропотливый, но и творческий. Мы делаем образцы быстро, качественно

и эффективно, и все благодаря нашему опыту и постоянному поиску новых методов производства. Наша гордость — аккуратные многокомпонентные водопады. Кто-то может подумать, что собирать их — это однообразная работа. Но те, кто вяжет или вышивают, поймут нас. Когда собираешь кусочки цветных тканей в одну красивую композицию, это не может не приносить удовольствия. Свою работу мы делаем с душой, дружным и слаженным коллективом!



**КОММЕНТИРУЕТ:**  
**Виктория Караульная,**  
Администратор салона Гранд, фабрика мягкой мебели «Андерсен», ТЦ «Гранд».

Для нас важно, что нашим покупателям мы можем предложить такой выбор ткани, представленный в комплексных образцах TextileData, которые максимально удобны как продавцу, так и покупателю. Интересны дизайнерские

решения комплексных образцов, так как подобраны даже компаньоны для подушек. На образцах TextileData всегда присутствует исчерпывающая информация о коллекции ткани, которая всегда интересует покупателя. Спасибо за высокий уровень работы менеджера компании TextileData и сервисной службы.



**КОММЕНТИРУЕТ:**  
**Ольга Козлова**  
Витальевна, менеджер отдела образцов, фабрика мебели «Аллегро

Классика».

Комплексные образцы TextileData максимально удобны для работы продавца. Отличное качество хангера, готовое дизайнерское решение, компаньоны подобраны даже для декоративных подушек, дополнены исчерпывающей информацией о коллекции и контактами поставщика на листовке.

## ДИЗАЙН РЕШАЕТ ВСЕ

**Факт:** Электронная презентация по всем текстильным коллекциям, которую удобно использовать как для обучения продавцов-консультантов, так и для работы с дизайнерами и администраторами подиумов.



### ПЕРСОНА:

**Нарине Джавахян, руководитель графического отдела, преподаватель «Школы искусств и дизайна», 5 лет в TextileData.**

Главное для нас — создавать дизайн, не спорящий с нашим непосредственным продуктом. Наши ткани уже произведения искусства, отдел графического дизайна лишь добавляет «раму»!



**КОММЕНТИРУЕТ: Олеся Калиниченко, Менеджер по закупкам тканей, мебельная фабрика «Коста-Белла».**

Наши консультанты очень активно используют буклеты и листовки TextileData, раз в месяц запрашивают у меня очередную партию, особенно любим буклет «Закон чистых диванов» — расходуется на ура! Кстати, отправьте их нам еще ;) Электронные презентации мы используем для обучения наших новичков-консультантов и новых сотрудников, работа которых связана с тканями. Для нас интересно и важно иметь наглядное пособие, особенно в наших условиях, когда нет возможности регулярного проведения «живых» презентаций. Очень активно мы используем ваши салфетки. Наша служба доставки всегда имеет их при себе, такая вот — баночка-выручалочка :)



**КОММЕНТИРУЕТ: Виктория Бычковская, руководитель отдела продаж, фабрика мягкой мебели KRISTIE.**

В своей работе мы активно используем буклеты, например, «Закон чистых диванов». В буклете сразу есть все: и образец ткани, для того чтобы потрогать, и колор-карта, и исчерпывающая информация о свойствах, технические характеристики, состав и т.д. Очень порадовали мини образцы с колор-картами, удобно дать клиенту с собой на примерку. Любим журнал Textiga, с его помощью мы узнаем о текстильных новинках и трендах сезона. Мы рады получать как можно больше информации о модных сочетаниях тканей, коллекций между собой!

## CASH&CARRY

**Факт:** В нашем офисе можно оплатить ткань наличными через банковский терминал, и в течении получаса получить ткань, попив вкусного кофе в гостеприимном шоу-руме.

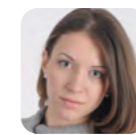


### ПЕРСОНА:

**Ирина Чижикова, менеджер частных клиентов, 6 лет в компании TextileData.**

Частью моей работы в компании является обслуживание клиентов, приходящих к нам в шоу-рум. Это люди разных возрастов, профессий,

национальностей. Одни приходят с улыбкой на лице, другие растерянные и хмурые. Многие из них знают, какая ткань нужна, другим надо помочь определиться. Важно принять клиента радушно, и у него появится уверенность, что тут он найдет необходимую ткань. Мне нравится процесс «одевания» дивана в новую модную одежду. Нравиться попадать в точку, слыша от клиента: «Да это именно то, зачем я сюда пришел!». Для меня важно не только, чтобы человек ушел довольный покупкой, но и сделал рекламу своим знакомым. И приятно слышать от новых клиентов: «Здравствуйте, я к вам по рекомендации!»



**КОММЕНТИРУЕТ:**  
**Мария Головлева**  
арт-директор компания «Мари-портъ».

Я отношусь к числу людей, которые бережно относятся к своему времени и стараются извлечь из него максимум пользы. Работа в офисе компании TextileData помогает мне это сделать. Широкий ассортимент делает процесс

по подборке материала увлекательным и дает возможность комбинации фактур. Отмечу и удобство рабочей зоны: большой стол позволяет просмотреть образцы тканей нескольких цветов одновременно, а расположенные рядом стеллажи — не ходить далеко. Хочется упомянуть и о гостеприимном, доброжелательном отношении специалистов. Всегда можно получить лаконичную консультацию с полной информацией о специфике выбранной ткани. Приятно чувствовать заботу о клиентах.





# MAISON&OBJET WINTER'2014

В ОБЪЕКТИВЕ TEXTILEDATA ГЛАВНЫЕ ТЕНДЕНЦИИ  
В СФЕРЕ ИНТЕРЬЕРНОГО ТЕКСТИЛЯ

PARIS  
CAPITALE  
DE LA  
CREATION

MAISON  
&OBJET  
PARIS



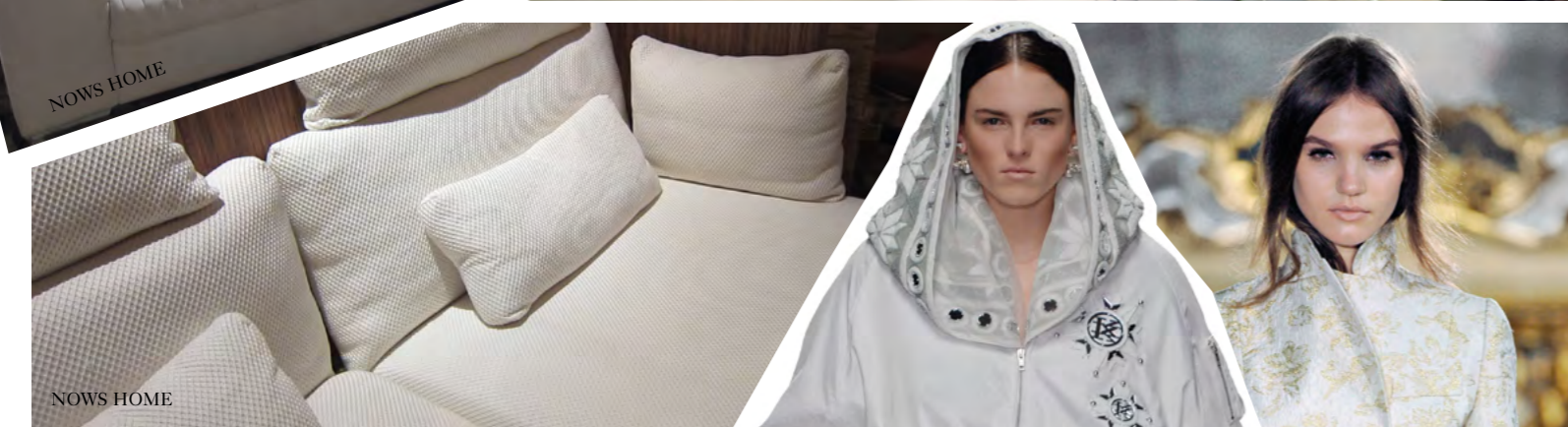
# Олимпийское ЗОЛОТО

Золото — это победа, триумф, праздник! Все его оттенки, винтажные геометрические орнаменты и мотивы ар-деко в жаккардах привлекут внимание к подиумному дивану, даже если вы используете ткань золотого цвета просто на декоративные подушки.



- 1. Kiwi\09
- 2. Chiocciola\100
- 3. Kiwi\18
- 4. Woodrow\100
- 5. Kiwi\19
- 6. Hedda\2C
- 7. Kiwi\04
- 8. Ramazotti\12
- 9. Kiwi\03





# С чистого ЛИСТА

Отныне белый total look — не только для невест! Оформление интерьера, построенное на сочетании различных фактур белого и перламутрового, способно компенсировать все его недостатки, создать атмосферу спокойствия и неброской элегантности. А флористический или кружевной дизайн добавит нежности текстильному решению.

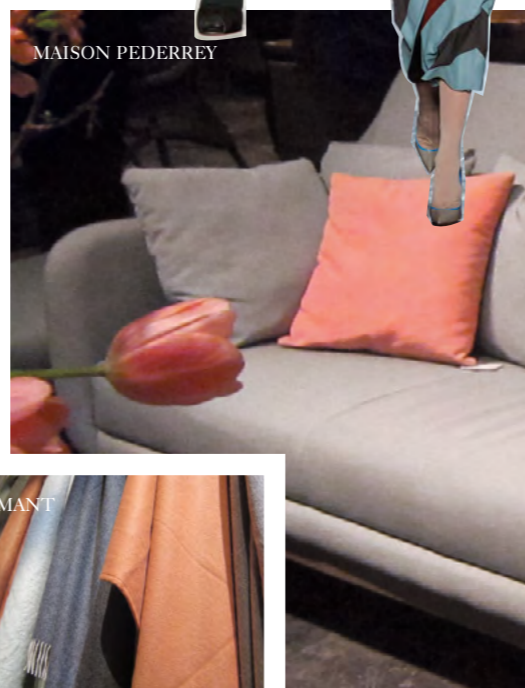
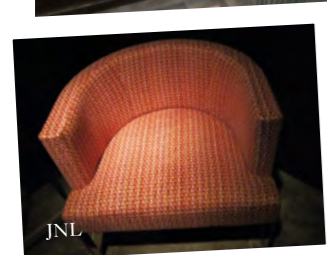
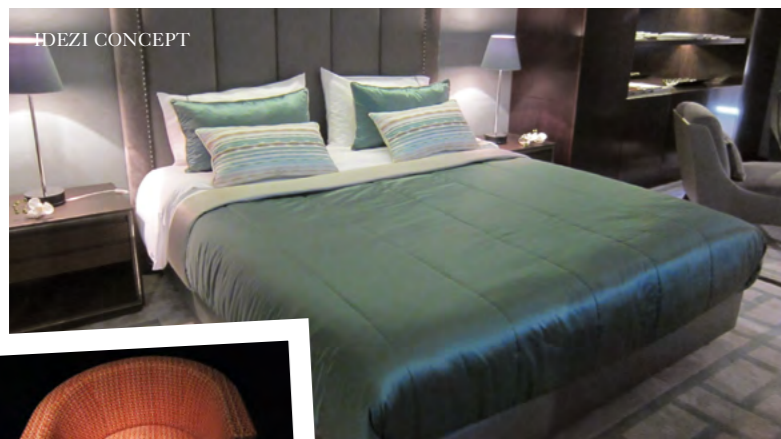


1. Gedda\51
2. Beatrice\02
3. Duloure\212
4. Everest\101
5. Vertu\555
6. Kiwi\06
7. Kiwi\01
8. Kiwi\05
9. King Flower\102
10. King Flower\Ludlow\102



# В отпуск НА КАРИБЫ

Такое свежее сочетание бирюзы, цвета морской волны и кораллового привлекает и будоражит. Ведь впереди лето, солнце и море! Диван в таком сочетании безусловно станет акцентным и в интерьере, и на мебельном подиуме!



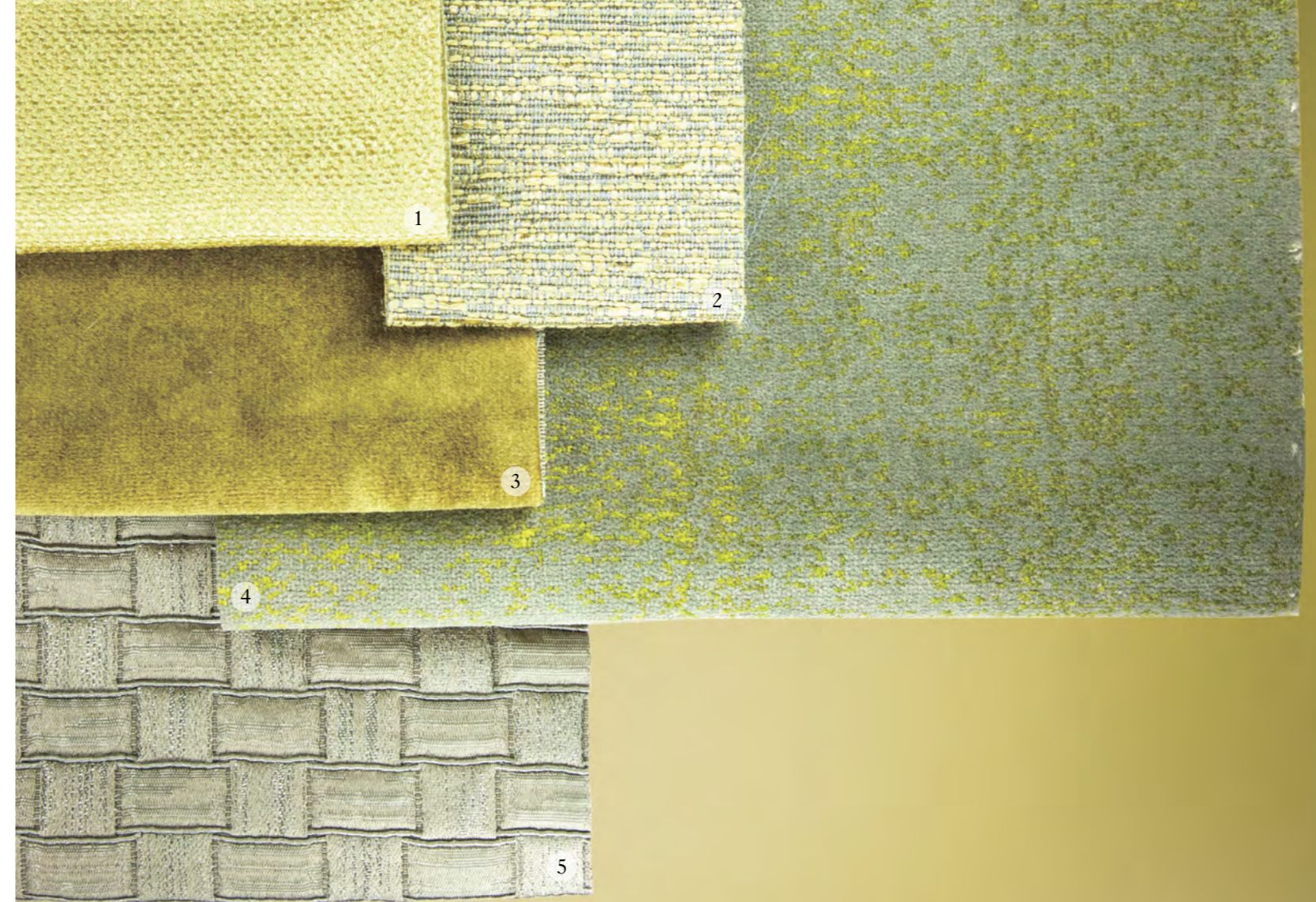
1. Kiwi\12
2. Velluto Iris\6102
3. Velluto Iris\3137
4. Tessuto Springtime\28106
5. Gedda\098
6. Canne Lucido\500
7. Эврика Plain\44
8. Everest\117
9. Tyndall\100
10. Hedda\512B
11. Ramazotti\10





# Неоновый СВЕТ И СУМЕРКИ

Матовые нежно-серые жаккарды и велюры с эффектом патины и потемневшей амальгамы в сочетании с лаймово-неоновым или горчичным — прекрасное решение для мебельной группы. Вместе эти цвета максимально эффектно и привлекательно.



1. Hedda\5A
2. Canne Lucido\501
3. Everest\113
4. Gedda\085
5. Black Lace\Selciato\09
6. Areal\LV41
7. Velluto Iris\3675
8. Everest\103
9. Montayo\02
10. Gedda\081



# Классический ПОДХОД

Комментирует Дмитрий Швед,  
менеджер TextileData

Каждый раз, когда у нас появляется новая коллекция, с нетерпением ждешь первого подиумного дивана, ведь именно в изделии ткань по настоящему «раскрывается» и иногда неожиданно удивляет. Такие коллекции как Relax и Velsoft не первый месяц и даже не первый год на рынке. Какое множество диванов подиумных и клиентских мы видели, различные формы, подушки, отстрочки. Конечно, за длительный период у нас, да и у клиентов, выработались определенные стереотипы по поводу типов моделей, на которые эти коллекции подходят. При всей своей универсальности, Velsoft и Relax реже всего используют на диваны так называемых «классических» форм, на которые чаще берут «Эврику», из-за ее мягкости и схожести с велюром.


Но на подиум TextileData на ноябрьской выставке «Мебель-2013» наши дизайнеры предложили изготовить диваны фабрики «Экми» в Relax и Velsoft, выбрав совершенно классические модели, с классическими утянутыми подлокотниками, отделочным руликом и на деревянных резных ножках с колесиками. На декоративные подушки они использовали ткани из наших линеек Fashion и Family. Результат превзошел все ожидания и перевернул наше представление об использовании этих тканей! Диваны, не потеряв своей классичности, получились очень «европейские», стильные, уравновешенные. Relax прекрасно повел себя при изготовлении отделочного рулика, а Velsoft сам отлично смотрелся в сочетании с классическим отделочным шнуром и контрастными велюровыми подушками! Что говорить, смотрите сами!



МФ «ЭКМИ»  
RELAX1, RELAX11



МФ «ЭКМИ»  
VELSOFT DAMASK2



ИТАЛЬЯНСКАЯ КОЛЛЕКЦИЯ  
ОДНОТОННОГО ЖАККАРДА KIWI РЕШАЕТ  
ПРОБЛЕМУ ПОДБОРА НЕОБХОДИМОГО ОТТЕНКА  
ПОКРЫВАЛА ДЛЯ КРОВАТИ ИЛИ ДЕКОРАТИВНЫХ  
ПОДУШЕК НА ДИВАН. В СКЛАДСКОЙ ПРОГРАММЕ  
TEXTILEDATA ПОДДЕРЖИВАЕТСЯ ДВАДЦАТЬ ОДИН  
ВЕЛИКОЛЕПНЫЙ ОТТЕНОК, ОТ НЕЖНОГО БЕЖЕВОГО  
И ПЕРЛАМУТРОВОГО, ДО НАСЫЩЕННЫХ ЗОЛОТОГО,  
ШОКОЛАДНОГО И БИРЮЗЫ. ШИРИНА ТКАНИ 3 МЕТРА  
ПОЗВОЛЯЕТ ДЕЛАТЬ ПОКРЫВАЛА НЕ СШИВНЫМИ,  
А ИЗ ЦЕЛЬНОГО ПОЛОТНА, А ТАКЖЕ ИСПОЛЬЗОВАТЬ  
KIWI В КАЧЕСТВЕ ПОРТЬЕРНОЙ ТКАНИ, В ТОМ ЧИСЛЕ  
И В ОБЩЕСТВЕННЫХ ПОМЕЩЕНИЯХ, ПОТОМУ  
КАК KIWI СОТКАНО ИЗ НЕГОРЮЧЕГО ВОЛОКНА  
TREVIRA.



## **ПРИГЛАШАЕМ ВАС ПОСЕТИТЬ НАШ САЙТ**

Воспользуйтесь установленной программой на вашем смартфоне или планшете, считывающей QR-код.

Запустите программу QR-сканер и наведите камеру устройства на код.

Программа распознает код, и свежие новости нашей компании появятся на экране.