

TextileData

TEXTURE

№14 АВГУСТ 2016

Тема

ЧЕЛОВЕК,
ПРОСТРАНСТВО
И ВРЕМЯ

Репортаж

ЧУВСТВО
ЭСТЕТИКИ

Тенденции


SALONE
DEL MOBILE
MILANO 2016

Персона

Нариман
АБУЛЕЕВ

ДИРЕКТОР МФ «ДОБРЫЙ СТИЛЬ»





ОБЪЯВЛЯЕМ DIVA V
КОЛЛЕКЦИЕЙ ЭТОГО ЛЕТА!
ОЦЕНИТЕ ЕЕ НЕПРЕВЗОЙ-
ДЕННУЮ МЯГКОСТЬ И БАРХАТИ-
СТОСТЬ! DIVA V — ЭТО МУЛЬТИФЛЕКС,
ВЫСОКОКАЧЕСТВЕННАЯ ДВУСТОРОННЯЯ
МИКРОФИБРА. МУЛЬТИФЛЕКС СОСТОИТ
ИЗ ДВУХ ВОРСОВЫХ СЛОЕВ ТКАНИ, СКРЕ-
ПЛЕННЫХ МЕЖДУ СОБОЙ, ЧТО ПРИДАЕТ
ТКАНИ НЕПРЕВЗОЙДЕННЫЕ ТАКТИЛЬНЫЕ
ОЩУЩЕНИЯ. СОВРЕМЕННАЯ ТЕХНОЛОГИЯ
ПРОИЗВОДСТВА УЛУЧШАЕТ ВОЗДУХОПРО-
НИЦАЕМОСТЬ МАТЕРИАЛА, ПОВЫШАЕТ
ЕГО ИЗНОСОСТОЙКОСТЬ. ЯРКАЯ, НАСЫ-
ЩЕННАЯ ЦВЕТОВАЯ ПАЛИТРА ТКАНИ
ПОЗВОЛИТ СОЗДАТЬ ЗАПОМИНАЮ-
ЩИЕСЯ, СТИЛЬНЫЕ ТЕКСТИЛЬНЫЕ
РЕШЕНИЯ ДЛЯ ПОДИУМНЫХ
ДИВАНОВ!

TEXTURE

СОДЕРЖАНИЕ



НОВОСТИ — *стр. 4*

ТЕМА

Человек, пространство и время — *стр. 14*



ТОП 10

Лучшие диваны в тканях
TextileData — *стр. 32*



стр. 10
РЕПОРТАЖ
Чувство эстетики

стр. 12 МОДЕЛЬНЫЙ РЯД

Профессионалы мебельной индустрии рекомендуют модели и обивочные материалы

стр. 16 ТЕНДЕНЦИИ

В объективе TextileData — главные тенденции в сфере интерьерного текстиля

стр. 30 ПЕРСОНА

Нариман Абулеев,
директор ООО «ДОБРЫЙ СТИЛЬ-МЕБЕЛЬ»

ЗАВЕРШИЛАСЬ ВЕСЕННЯЯ МИЛАНСКАЯ ВЫСТАВКА, ВНОВЬ ПОРАДОВАВШАЯ И УДИВИВШАЯ. И МЫ, ОСТАВАЯСЬ ПОД ЕЕ ВПЕЧАТЛЕНИЕМ, ПРЕДСТАВЛЯЕМ ВАМ ОЧЕРЕДНОЙ ОТЧЕТ О ТЕНДЕНЦИЯХ В ОФОРМЛЕНИИ ИНТЕРЬЕРА. СОБИРАЯ МОЗАИКУ СОЧЕТАНИЙ, ИДЕЙ, ТКАНЕЙ, ПЕРЕД НОВЫМ СЕЗОНОМ ПРОДАЖ МЫ ВНОВЬ РАССУЖДАЕМ О ТРЕНДАХ В МИРЕ МЕБЕЛЬНОГО ТЕКСТИЛЯ.

Несомненно, что наш рынок мебели и обивочных материалов имеет свои отличительные черты, особенно в новых экономических условиях. Не все идеи мировых подиумов подхватываются, воплощаются и воспринимаются покупателем. Но это своего рода естественный отбор: приживается только лучшее. И мы продолжаем следить за тенденциями, делаем это с интересом и радостью, потому что чувствуем себя частью большого и сложного механизма, который меняет и совершенствует привычную среду обитания, делая ее для людей все более привлекательной, комфортной и действительно красивой.



АНАСТАСИЯ
МАРЧЕНКО
главный редактор



НА ОБЛОЖКЕ: MISS\1, MISS\101, MISS\16, MISS\83, MISS\112

НАД НОМЕРОМ РАБОТАЛИ

Главный редактор АНАСТАСИЯ МАРЧЕНКО

Дизайнер АНДРЕЙ КОНОВАЛОВ

Фоторедатор АЛЕНА САФРОНОВА

Подбор тканей АНАСТАСИЯ ЧАКЛИНА

Корректор ДАРЬЯ ЕРМОЛИНА

TextileData

(495) 788 78 51, 788 79 94

WWW.TEXTILEDATA.RU



НА ФОТО: BENTLEY A61\1, BENTLEY PLAIN\67

Эффект BENTLEY

— У вас такая красивая машина.

Это «Феррари»?

— Нет, это «Бентли».

— *Никогда не слышала, а меня Маша зовут!* — лукаво улыбается героиня старого клипа Ромы Зверя актриса Юлия Снегирь. Конечно, она шутит, ведь кто не знает Bentley.

Мы же расскажем вам не про автомобиль, а про нашу коллекцию Bentley, которая является обновлением линейки Relax.

Bentley была разработана на основе принципов высокого качества коллекции Эврика. Основной задачей, стоявшей перед нами, было улучшение технических характеристик без потери таких коммерческих и любимых покупателем свойств коллекции, как мягкость и легкий уход. И нам это удалось! Показатели сопротивления разрывной нагрузке на порядок выше, чем у Эврики, а ворсинки Bentley имеют больший диаметр, что делает ткань более мягкой и пушистой.

Для коллекции Bentley мы выбрали самые лучшие и успешные цвета Эврики, а также разработали два новых дизайна: флористический и геометрический орнаменты.

Итак, наслаждайтесь:

- Благодаря теплой бархатистой поверхности ткани, коллекция Bentley — это идеальный комфорт.
- Уникальная каучуковая прослойка между ворсом и основой обеспечивает превосходные эксплуатационные характеристики.
- Формула Antistain® позволяет очень легко ухаживать за обивкой.
- Благодаря максимальной комплектации компаньонов («одно-тонка», вензель, флористика, геометрия), выбор становится по-настоящему богатым.
- И, наконец, подарок — 10-летняя гарантия без ограничения «пробега»!

Менеджеры TextileData с удовольствием презентуют вам коллекцию и ответят на все ваши вопросы!



НА ФОТО: КОЛЛЕКТИВ «ФИНИСТ», Г. САНКТ-ПЕТЕРБУРГ

Полеты С ФИНИСТОМ

В конце апреля на невских берегах представители нашей компании бизнес-тренер Татьяна Яременко и менеджер Александр Матвеевко встретились с нашим партнером и официальным представителем в Санкт-Петербурге компанией «Финист». На этот раз поводом для встречи послужило изучение ассортимента.

Комментирует Татьяна Яременко, TextileData:

За целый день активного тренинга мы успели многое: ощутить превосходство и актуальность всех коллекций, отточить навыки эффективной презентации, проанализировать специфику рынка и новые открывающиеся возможности. И, конечно, настоящим подарком для питерцев стала коллекция Bentley, которая произвела настоящих фурор. Особенно приятно было учиться и учить в атмосфере искреннего интереса, активности и доброжелательного отношения. Несомненно, такая обстановка только помогает осваивать новые инструменты, выстраивать стратегические планы и укреплять партнерские отношения. Перефразируя классика, скажем, что в Питере все должно быть прекрасным: и дворцы, и мосты, и обивка для мебели! Поэтому мы с радостью делимся самым дорогим и ценным, что у нас есть, — своим текстилем, созданным с любовью к людям!

Майские МЕТАМОРФОЗЫ

В середине мая в мебельном центре Roomer состоялась презентация нового формата подиума нашего партнера — фабрики Sonberry.

Эта фабрика с большим опытом и хорошей репутацией на рынке. Она известна как производитель матрасов и уже около двух лет весьма успешно развивает линейку кроватей и мебельных аксессуаров для спальни. Стремясь охватить различные целевые группы, фабрика производит изделия в достаточно широком ценовом диапазоне. В ассортименте есть и «эконом», и элитные модели матрасов и кроватей для самых взыскательных клиентов. Кроме того, фабрика занимается производством матрасов для детей, что позволяет поддерживать доступные цены на качественные матрасы всех размеров, а также создавать оригинальные изделия на заказ.

На новом подиуме, оформленном в кофейной гамме, представлены лучшие модели фабрики в обивочных материалах TextileData.

На наши вопросы ответила Любовь Такоева, руководитель розничной сети Sonberry.

TextileData: Любовь, какие цели вы ставили перед собой, обновляя подиум?

Любовь: Основной целью проектирования любого помещения является создание внутренней среды, соответствующей его практическому назначению. Стремительно меняющийся стиль жизни и общества в целом оказывает влияние на декорирование пространств торговых предприятий. Высокий уровень конкуренции однотипных торговых точек, реализующих одинаковую продукцию, вынуждает владельцев использовать в качестве мощного средства повышения эффективности торговли необычный дизайн, поэтому наша компания изменила концепцию наших выставочных подиумов, уйдя от ярких насыщенных фиолетовых тонов в пользу приглушенно-спокойных кофейных. Также, учитывая запросы потребителей, мы значительно расширили нашу коллекцию кроватей, появились новые модели: Fredo, Benedetto, Future low, Feoravante low, Edem, Cuba. В разработке еще новые модели, что тоже повлияло на изменение стиля подачи подиума.

TextileData: Какие коллекции TextileData вы считаете наиболее перспективными для работы на фабрике и в салонах? Почему?

Любовь: С компанией TextileData мы стали сотрудничать совсем недавно, и сотрудничество оказалось очень плодотворным. Большое количество наших кроватей представлено в салонах в коллекциях Эврика, Jute, Miss, Nappa и Relax. И это выбор не только наш, но и наших потребителей, на основании предпочтений которых мы одевали свои кровати в эти ткани. Теперь наша обновленная коллекция отлично «работает», чему мы очень рады, поэтому и дальше будем с радостью сотрудничать с вашей компанией!



НА ФОТО: КОЛЛЕКТИВ МФ SONBERRY, МЦ ROOMER, Г. МОСКВА, КРОВАТЬ «ТИФФАНИ» ТКАНЬ: PIXEL HD\51, PIXEL HD URUS\51



КОЛЛЕКТИВ МФ COSTA BELLA, Г. КРАСНОЯРСК

Поговорим ПРО ЦВЕТ

Настоящее партнерство подразумевает заинтересованность во взаимном развитии и желании поделиться знаниями и компетенциями. Поэтому, когда мы получили запрос от фабрики Costa Bella на интересный тренинг «Диван в интерьере», то с радостью полетели в Красноярск!

Комментирует Ирина Сотникова, менеджер TextileData:

Это была продуктивная и веселая поездка в Сибирь! В этот раз я приехала не одна, а с нашим дизайнером Соколовой Натальей. На тренинге мы вместе путешествовали по истории архитектуры и стилей, говорили о соотношениях фактур и цветов. Конечно же, не обошлось без практики, где мы закрепляли новые знания и оттачивали навыки. Лично для меня тренинг был полезен, приемы работы с цветом в интерьере я попробую применить не только в работе, но и при оформлении своего жилого пространства!

Конечно, я всегда рада встречам с коллективом Costa Bella, у молодого, амбициозного и креативного персонала фабрики всегда есть чем удивить и порадовать.

А еще в эту поездку мне впервые полноценно удалось оценить просторы Красноярска и полюбоваться красотами Енисея, за что отдельная благодарность Елене Михайловне — руководителю регионального отдела продаж и Константину Валерьевичу — директору фабрики!

Новый СТАРТ

Отличная новость и повод поздравить самих себя и нашего сибирского партнера «Стиль Мебель» — возобновление активной совместной работы!

Комментирует Александр Матвеев, менеджер TextileData:

Наши партнерские отношения с фабрикой «Стиль Мебель» начались в 2013 году, и, несмотря на то, что в момент начала кризиса выработанные договоренности потеряли свою актуальность и индекс эффективности совместной деятельности сильно снизился, мы не расстались надолго. В мае, благодаря совместным инициативам наших компаний, мы организовали ассортиментный тренинг на фабрике, который, как я надеюсь, послужит хорошим началом для нового витка в развитии наших отношений.

Несмотря на то, что день тренинга стал самым длинным днем в моей работе — целых 35 часов, включая разницу во времени, перелет и задержку



КОЛЛЕКТИВ МФ «СТИЛЬ МЕБЕЛЬ», Г. ПРОКОПЬЕВСК

рейса, я даже не вспоминал об отдыхе, настолько ребята заряжали меня своей энергией! Хочу сказать большое спасибо моим музам: Симановой Марии, менеджеру оптовых продаж, Гостевой Анне, менеджеру по обучению и развитию персонала, а также Денисенко Маргарите, управляющей региональными салонами.

Также лучшим подарком для меня как для менеджера стала прекрасная обратная связь и новые договоренности по нашим коллекциям: как хитовым (Bravo, Nappa, Эврика, Relax Joy), так и по новинкам (Эврика Rosoco и Эврика Etro). Конечно, ребят впечатлила наша 10-летняя гарантия на «релакситы», ведь это прекрасный инструмент продаж для работников салонов!



НА ФОТО: ОЛЬГА ЩЕГОЛЬКОВА, ТОРГОВЫЙ ПРЕДСТАВИТЕЛЬ КОМПАНИИ TEXTILEDATA

ВСЕМ сибирякам!

Наша компания, основанная и базирующаяся в Москве, уже давно обрела надежных партнеров в регионах. Мы стремимся поддерживать «живые» коммуникации через огромные российские расстояния, регулярно посещая фабрики в Челябинске, Кирове, Санкт-Петербурге, Новосибирске, Краснодаре и других городах. Но помимо фабрик, есть еще и мебельные салоны, которые требуют постоянного внимания. Два года назад наша компания создала отдел торговых представителей. Сегодня, спустя время, мы можем резюмировать, что решение по созданию отдела было верным. Наши торговые представители — замечательные ребята, они контролируют ситуацию с наличием образцов в региональных салонах, презентуют новые коллекции и собирают необходимую для корректировки работы обратную связь.

Сегодня хотим представить вам нашего нового торгового представителя в сибирском регионе (Новосибирск, Кемерово, Томск, Барнаул) Щеголькову Ольгу — замечательного, активного менеджера! Ольга к работе готовила лучшие специалисты нашей компании, она прошла интенсивный ассортиментный тренинг и теперь делится своими знаниями и профессионально отвечает на все ваши вопросы по коллекциям и образцам! schegolkova_o@textiledata.ru



НА ФОТО (СЛЕВА НАПРАВО): MIKELLA/7205, 2. VELLUTO PARIDE/207, VELLUTO PARIDE/932, VELLUTO PARIDE/3610, SAUVAGE/1

Эстетика ESTETICA

Одна из важных составляющих образа дивана премиум-класса — это соответствующий такой мебели обивочный материал. Тут важно все: идея фактуры или рисунка, необычное переплетение, сложный состав ткани, который обуславливает как внешний вид, так и тактильные ощущения, колористика коллекции.

Продолжая совместную программу по разработке и поставке текстиля для фабрики мебели Estetica, великолепный модельный ряд которой просто обречен быть «одетым» в лучшие ткани, мы ищем и находим такие коллекции в Европе, а точнее в Италии.

В новом сезоне покупатели смогут оценить подиумные диваны фабрики в изысканном жаккарде, имитирующим орнамент старинной фрески (коллекция Mikella), мягком шенилле с эффектом неравномерной фактуры (коллекция Sauvage), а также элегантном матовом велюре (коллекция Velluto Paride)!



НА ФОТО: МОДЕЛЬ: МФ ANDREA, МОДЕЛЬ: «ПАЛЕРМО», ТРАНЬ: DIVA V\307

VIVA ANDREA!

В рамках выставки «Московский Международный Мебельный Салон» в МВЦ «Крокус Экспо» состоялась церемония награждения победителей конкурса «Артлига 2015», учредителем которого является компания «Аметист». Победителем в номинации Innovation стал модульный диван «Палермо» от нашего партнера фабрики мебели Andrea (г. Ульяновск), автор — проектно-конструкторский отдел фабрики мебели. Диван был представлен в ткани TextileData — Diva V\307. Мы поздравляем Andrea с победой в этом важном конкурсе и благодарим дизайнеров фабрики, которые выбрали именно нашу ткань для презентации модели, она действительно отлично подчеркнула все конструктивные достоинства, а яркий бюрозозеленый цвет добавил эффектности и актуальности!



НА ФОТО: КОЛЛЕКТИВ МФ «ЮНУСОВ&К», Г. ЧЕЛЯБИНСК

Уральские САМОЦВЕТЫ

Наши летние поездки на фабрику «Юнусов&К» уже можно назвать доброй традицией. На этот раз помимо работников фабрики на презентацию новых коллекций в мебельный салон Unicom были приглашены передовые дизайнеры Урала.

Комментирует Ирина Согникова, менеджер TextileData:

Одни из самых приятных моментов в работе — это моменты общения с клиентами не только по вопросам отгрузок и в рамках других рабочих задач, но и в живом, неформальном диалоге. Именно такие встречи дают мне понимание реальных настроений и потребностей и просто доставляют эмоциональное удовольствие! На встрече в Челябинске царил отличная, легкая атмосфера. Было здорово поболтать о прошедшей выставке в Милане и обменяться опытом «одевания диванов»!

Теперь я с нетерпением жду новых моделей фабрики в наших тканях. Уверена, это будет шикарный симбиоз, который западет в душу клиенту! И, конечно же, жду новых встреч!



НА ФОТО: МИХАИЛ ГАСПАРЯН, ДИРЕКТОР ПО ПРОЕКТАМ КОМПАНИИ MODERNO, ЖОАЗИНЬО, ПОЛУЗАЩИТНИК КЛУБА «КРАСНОДАР».

ГОООЛ!

Краснодарская компания Moderno, специализирующаяся на производстве мебели по индивидуальным проектам, изготовила диван для звезды футбольного клуба «Краснодар» Жуана Натаилтона Рамоса дос Сантоса, более известного как Жоаозиньо. Бразильский футболист остановил свой выбор на бежевом цвете из нашей замечательной, мягкой и бархатистой коллекции Diva V.

Мы желаем Жоаозиньо новых побед и приятного отдыха после матчей на диване из нашей ткани!

LUXURY ЕСТЬ МЕСТО В НАШЕЙ ЖИЗНИ!

Группа компаний Estetica презентовала новую линию мебели ESTETICA VISION, определенно предназначенную для роскошных luxury интерьеров. Модельный ряд нового бренда, ставший результатом многолетней работы над созданием совершенного продукта, не имеет аналогов на российском рынке: он впечатляет формами и вниманием к деталям! Смешение благородных пород древесины, мрамора, металлов, эксклюзивных тканей, уникальной стежки, а также применение высоких технологий при создании мебели, придают неповторимость стилю коллекции. Мы рады, что в качестве мебельного текстиля для новых моделей фабрика уже использует такие наши коллекции, как Velluto Iris, а также коллекцию велюров Chateau, поставляемую на фабрику на эксклюзивных условиях!



НА ФОТО: ESTETICA VISION, МОДЕЛЬ: «ВЕРОНА» ТКАНЬ: CHATEAU/D



10 ЛЕТ ЧИСТОЙ ГАРАНТИИ*

www.relaxtextile.ru

*Гарантия распространяется на чистящие свойства защитной формулы ворса Antistain®



ЧУВСТВО ЭСТЕТИКИ

Весенний, вдохновляющий и энергичный ассортиментный тренинг состоялся в нашем офисе! У нас в гостях побывали работники подиумов фабрики мебели Estetica, причем не только из Москвы, но и из разных городов России. Гости прибыли даже из далекого Владивостока!

Мы вместе отлично провели время. Нам очень интересно было подбирать ткани для великолепных моделей фабрики. Коллекциями TextileData, получившими на тренинге наибольшее количество восторженных отзывов, стали: Pixel HD и Эврика Рососо, а также Mikella, которая является эксклюзивной коллекцией фабрики!

Спасибо за участие, друзья! Хороших вам продаж!



Модельный РЯД

Профессионалы мебельной индустрии рекомендуют модели и обивочные материалы.

Модель «Флоренция» — одна из моих самых любимых моделей фабрики по нескольким причинам. Во-первых, это ее дизайн. Она воплощает в себе нежность и изысканность итальянской классики, которая актуальна и притягательна во все времена.

Во-вторых, это отличное качество материалов, благодаря которым диван всегда держит форму и дарит своему владельцу по-настоящему домашний комфорт.

А в-третьих, «Флоренция» очень любима за то, что вы легко сможете подобрать диван нужного именно вам размера и комплектации: от небольшого диванчика с креслом до вместительной

п-образной модели, которая подойдет для большой гостиной. С удовольствием рекомендую «Флоренцию» покупателю и знаю, что, несмотря на разницу вкусов жителей разных регионов страны, «Флоренцию» одинаково любят и в Центральной России, и в Сибирском регионе, и на полуострове Крым.

Модель в нашем салоне представлена в сочетании коллекций Нарра и Эврика Etro. Мне очень нравится воздушный серо-перламутровый оттенок тканей. В нем «Флоренция» смотрится очень современно. Орнамент Эврики Etro привлекает взгляды покупателей, а ее бархатная фактура отлично подчеркивает мягкие округлые формы дивана.

Из роскошного и разнообразного модельного ряда кроватей бренда Sleepesleep я выбираю кровать «Марриотт», элегантную и выразительную модель, которая будет эффектно смотреться как в интерьере классического стиля, так и в современном!

Особенность этой кровати — мягкая волнистая линия спинки, которая делает модель еще более изящной. Но важна не только красота, кровать должна быть обязательно функциональной и комфортной. «Марриотт» полностью отвечает этим критериям. Она оснащена вместительной системой для хранения белья с подъемным механизмом.

В качестве обивочного материала для нее я рекомендую благородный жаккард Mikella. Он выполнен в технике многослойного рисунка, издалека можно увидеть изящный проступающий классический вензель.

Жаккард, которым обтянута кровать, обладает приятными тактильными ощущениями, что очень важно. Эта ткань пластична и мягка, что позволяет идеально подчеркнуть форму спинки кровати, материал отлично подходит для данной модели по стилистике. На нашем подиуме «Марриотт» представлен в сдержанном, романтическом светло-сером цвете с мятно-розовым орнаментом. Думаю, что такое цветовое решение очень уместно в спальне.

*Юлия Королева,
консультант, МФ «Стиль Мебель»,
ТЦ «Маяк», г. Новокузнецк*

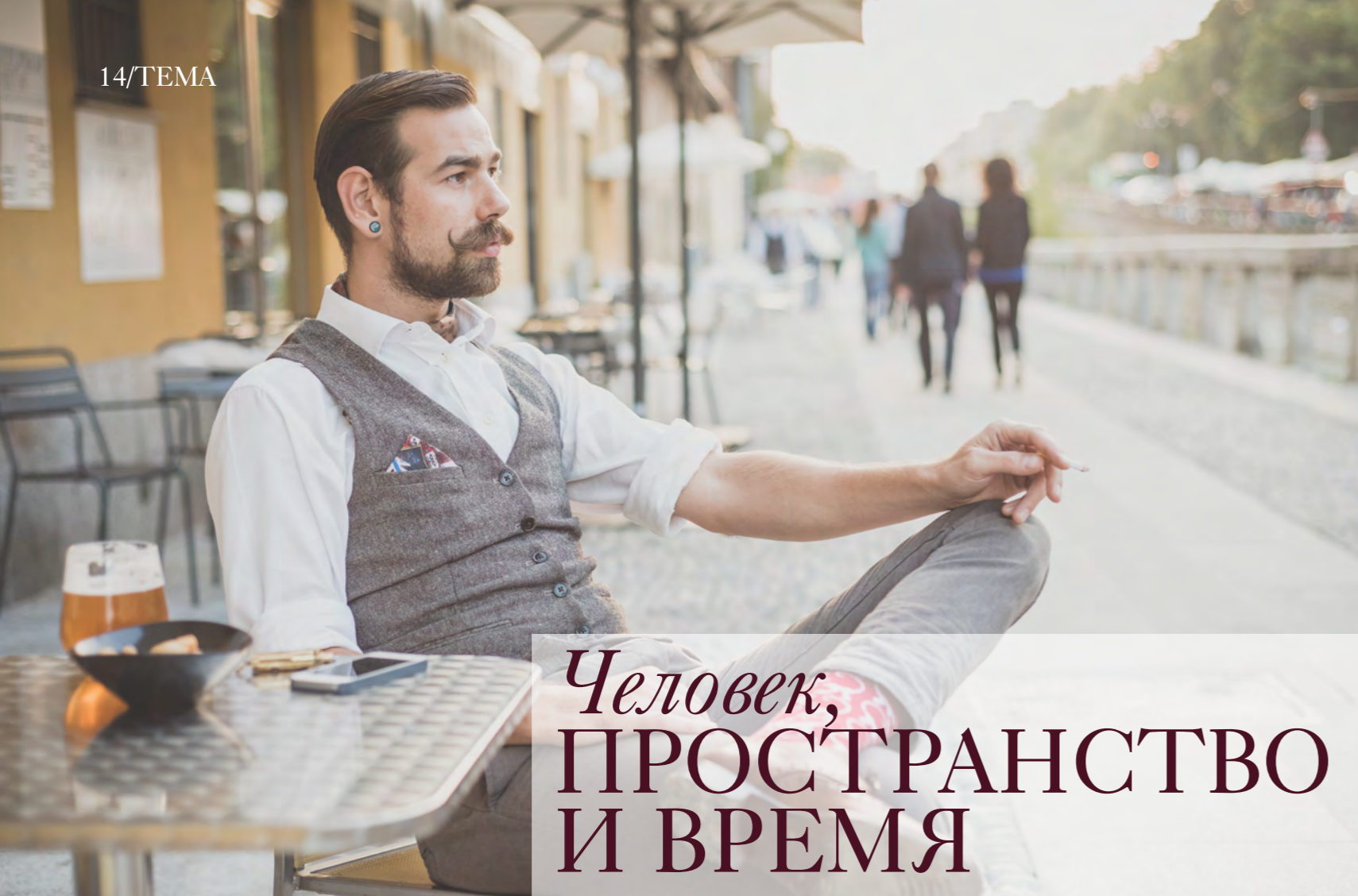


МФ «СТИЛЬ МЕБЕЛЬ»
МОДЕЛЬ: «ФЛОРЕНЦИЯ»
ТКАНЬ: NARRA17, ЭВРИКА ETRO14

*Эльвира Щербакова,
администратор подиума Sleepesleep,
ТЦ «Гранд», г. Москва*



МФ ESTETICA
МОДЕЛЬ: «МАРРИОТТ»
ТКАНЬ: MIKELLA7205



Человек, ПРОСТРАНСТВО И ВРЕМЯ



Ресторан «Южане» г. Москва

МЕСТО ВСТРЕЧИ ИЗМЕНИТЬ НЕЛЬЗЯ

Миланская мебельная выставка этого года, по нашим впечатлениям (а они, кстати, совпали с впечатлениями некоторых профессионалов мебельной индустрии), определенно стала дизайнерским и стилистическим прорывом. Посещения выставки в последние два-три года сформировали ощущение того, что что-то назревает в мире тканевой и мебельной моды. Так перед летним дождем сначала меняются запахи, плотность и температура воздуха, набегают облака, потом внезапно появляется ветер. И вот уже через несколько минут — ты мокрый с головы до пят. Так и на выставке в Милане: мраморные столики, конусообразные ножки, винтажные цвета и фактуры, которые появлялись в экспозициях в последние годы, обрушились внезапной волной ретро-приемов, создавших новый модный стиль, получивший название new retro.

Такую очевидность и цельность тренда очень редко можно увидеть, так как интерьерные тренды долго «раскачиваются», достигают пика, а потом, словно испугавшись повсеместности, достаточно быстро гаснут. В этом году мы наблюдали тот самый пик, который, вероятно, в следующем году пойдет на спад.

ДЕЖАВИО

Опишем типичную экспозицию производителя мягкой мебели на миланской выставке: приглушенный теплый или естественной температуры свет, припыленные полные, розоватые и серые оттенки стен. Вокруг стола с эффектной мраморной столешницей располагается мебельная группа с металлическими аксессуарами теплых оттенков из латуни, меди, розового и классического золота. Популярность блестящих поверхностей внесла в экспозиции достаточно большое количество стеклянных предметов: вазы, лампы, люстры и зеркала. В этом году на стендах было особенно много зеркал, своей формой цитирующих моду 60–70-х годов. И как не упомянуть о винтажных предметах с «блошиных рынков», которые всем своим видом подчеркивали ретро-спективность интерьера.

Попадая в такое окружение, помимо эстетического наслаждения формами, линиями, фактурами и тонкой игрой на тему связи времен, испытываешь удовольствие узнавания, несмотря на то, что в таком интерьере никогда не жил. Откуда же оно берется?

Ощущение предсказуемости new retro связано с тем, что он совсем незаметно, но достаточно давно вошел в нашу жизнь. Ретро-логотипы кафе и магазинов, мода



на hand-made украшения, летние платья с поясами в цветочек, белые носочки в босоножках, винтажные велосипеды и мопеды Vespa, усы и бороды — список можно продолжать долго. Вся хипстерская культура готовила нас к приходу new retro в интерьер, это направление стало органичным продолжением моды на американские интерьерные решения и интерьеры в стиле «лофт», которые уже завоевали популярность в России.

Следует заметить, что в создании этого стиля наиболее активно участвуют декораторы и производители так называемых малых форм: мебельных аксессуаров, светильников, небольших предметов интерьера. Первые обратились к формам и материалам середины прошлого века, вторые окрашивают пространство приглушенными и припыленными цветовыми тонами и наполняют милыми ретро-вещицами. Даже крупные мебельные бренды, менее поворотливые и стилистически единообразные, сдались в этом году, показав ретро-оформление интерьерных пространств.

КОМО ГРЯДЕШИ?

Итак, мы можем бесконечно восхищаться новыми дизайнерскими и декораторскими решениями, продемонстрированными в Милане, такими атмосферными, построенными на нюансах... Но предлагаем спуститься на землю и понять, что ждет нас с учетом новых стилистических веяний.

Быстрее всего новый тренд проникнет в сферу интерьерных аксессуаров. Интернет-магазины и небольшие шоу-румы, переполненные мебелью в американском стиле, уже дополняются предметами, проходящими по тегам «винтаж» и «ретро».

А вот мягкая мебель, особенно российских производителей, вряд ли изменится в соответствии с новым трендом. Конечно, появятся диваны скругленных форм с пуговицами и конусообразными ножками, небольшие модели или кушетки без механизмов. Далеко не все мебельные производители готовы менять видение модельного ряда, жертвовать функциональностью, создавая винтажные формы. И надо ли это делать? Если говорить о России, то new retro — это стиль, который будет интересен молодым, а старшее поколение еще вспоминает советские интерьеры типовых квартир с негативным оттенком прошлого. Поэтому можно поставить под сомнение будущее нового тренда в нашей стране в премиум-сегменте мягкой мебели. У нас по-прежнему в фаворе классика, под которой мы подразумеваем производные исторических стилей от барокко до модерна.

А вот демократичные бренды вполне могут «снять сливки» с этого тренда. Например, IKEA уже ввела в свой модельный ряд

кресла с уклоном в ретро и новый модульный диван с характерными формами подушек.

А обратившись к опыту европейских производителей, мы видим, что большинство компаний обыграло новый тренд, правильно используя аксессуары, цвет и обивочный материал, не меняя модельный ряд. Это подтверждает, что тренд скорее декораторский, нежели чем дизайнерский.

Если говорить об обивочных материалах, то самыми очевидными приемами в рамках new retro является использование велюров — как коротковорсовых, так и с эффектом затертости. Выбор цветовой гаммы предлагается делать в одном из двух направлений: припыленные воздушные цвета (розовый, пыльный, серый) или насыщенные, но не яркие оттенки старого бархата (темно-синий, винный, малахитово-зеленый). Актуальными становятся элементы отделки: «рулики» и скругления подушек, деликатные, обтянутые тканью пуговицы, небольшие утяжки. Уместно использовать геометрические рисунки, в том числе те, про которые можно сказать «ретро»: ромбы, треугольники, шестигранники небольшого размера, чаще контрастные. Также вызывают повышенный интерес такие ретро-фактуры, как шерсть, костюмные ткани, особенно твид. Возможно, пришла пора заново открыть их для себя.

Возникший новый стиль, сумевший объединить человека, пространство и время, поставил перед нами вечные вопросы: «А что будет дальше? Куда мы идем?»

В ряду «человек, пространство, время» не хватает одной составляющей — «природы». И, действительно, многие трендсеттеры предсказывают устойчивое движение в сторону экологичности интерьера, чему на данный момент более всего соответствует новый скандинавский стиль. Что ж, если говорить о тканях, то это вновь однотонные, натуральные, имитирующие природные фактуры материалы. И если это так, то нам уже нравится, ждем с нетерпением!



Baxter



Salone del Mobile Milano

В ОБЪЕКТИВЕ TEXTILEDATA —
ГЛАВНЫЕ ТЕНДЕНЦИИ В СФЕРЕ
ИНТЕРЬЕРНОГО ТЕКСТИЛЯ



NEW RETRO

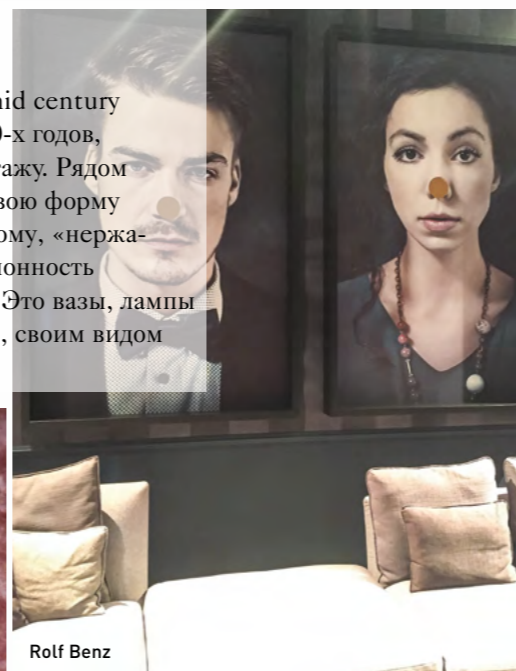
Самый очевидный стилистический тренд выставки. Он прослеживается как в обращении дизайнеров к формам mid century modern — стилистике, преобладавшей в европейском и американском дизайне с середины 1930-х до середины 1960-х годов, так и во внимании к графическим элементам хипстерской культуры, важной частью которой является любовь к винтажу. Рядом со сдержанными диванами прямых форм активно позируют эффектные кресла, пуфы и стулья, позаимствовавшие свою форму и отделку у мебели середины прошлого века. Фаворит отделочных материалов в этом году — мрамор. А на смену хрому, «нержавейке» и черному металлу пришли металлы теплых оттенков: латунь, медь, розовое и классическое золото. Благоклонность к блестящим поверхностям внесла в современный интерьер достаточно большое количество стеклянных предметов. Это вазы, лампы накаливания, люстры и зеркала, зачастую являющиеся настоящими винтажными предметами с «блошиных рынков», своим видом подчеркивающие ретроспективность интерьера и создающие ту самую атмосферу нового ретро.



Gruppo Tomasella



Nikoline



Rolf Benz



Diesel



Salone Internazionale del Mobile 2016



Knoll



Gruppo Tonasetta



Giorgetti



Arketipo



Salone Internazionale del Mobile 2016



GP Sofa



Alpa



De Castelli



Il Loft



Minotti

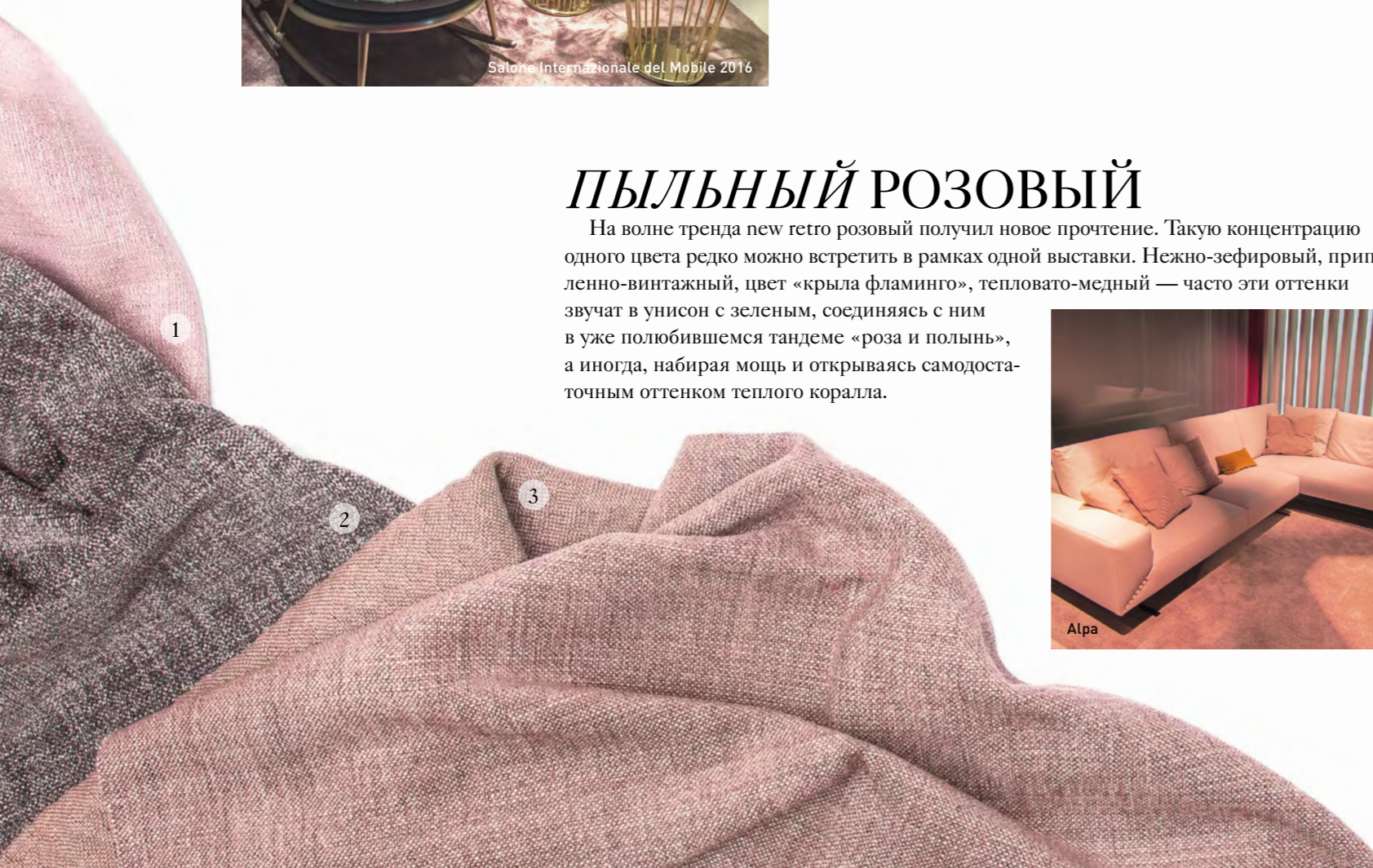
1. Vertu\604, 2. Divine\67, 3. Roden\64, 4. Jute\25, 5. Plexus\40, 6. Sauvage\12

РОГОЖКА

Говоря о фактурах мебельных тканей, преобладающих на выставке, первым делом хочется отметить рогожки. Крупные и мелкие, жаккардовые и шенилловые, они работают как по отдельности, сами по себе, так и совместно с другими фактурами. Рогожка прекрасно комбинируется с кожей и шерстью. В поиске новых решений и неожиданных сочетаний дизайнеры «подружили» на этот раз рогожку с велюром.

ПЫЛЬНЫЙ РОЗОВЫЙ

На волне тренда new retro розовый получил новое прочтение. Такую концентрацию одного цвета редко можно встретить в рамках одной выставки. Нежно-зефирный, припыленно-винтажный, цвет «крыла фламинго», тепловато-медный — часто эти оттенки звучат в унисон с зеленым, соединяясь с ним в уже полюбившемся тандеме «роза и полынь», а иногда, набирая мощь и открываясь самостоятельным оттенком теплого коралла.



1

2

3



АР-ДЕКО

Стенды в стиле ар-деко как всегда поражают блеском и роскошью, хотя в сопоставлении с new retro они выглядят несколько музейно. Строгая симметрия, четкие формы, энергичные широкие линии, контрастные сочетания насыщенных цветов зеленого с золотом, марсалы и черного глянца, дорогие ароматы и блеск металла, слепящий глаза. В качестве рисунков, выполненных не только на текстиле, но и на обоях и других поверхностях, активно представлены геометрические узоры, африканские орнаментальные мотивы, рисунок «зебра», экзотические растения.



Eichholtz



Salone Internazionale del Mobile 2016



Cassina



SSBS



Andreu World



JAB



Sedex



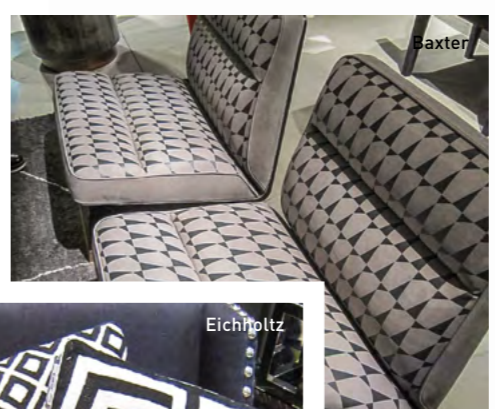
Salone Internazionale del Mobile 2016



Giorgetti



Eichholtz



Baxter



Molteni&C



Eichholtz



Erba



Giorgetti

ГЕОМЕТРИЯ

Не теряет своей актуальности рисунок в стиле мелкой геометрии: квадраты, ромбы, шестигранники, полосы, кружки, треугольники, елочка и зигзаг. Геометрические орнаменты характерны для роскошных интерьеров ар-деко, они разнообразят романтическое new retro и уместны в скандинавском стиле.

1. Diva V\307, 2. Kiwi\13,
3. Velluto Iris\6102, 4. Bentley\A57\49,
5. Scandinavia Temple\1, 6. Loggia\30,
7. Pixel HD\30, 8. Scandinavia\Maris\1



4

5

6

7

8

ЖЕЛТЫЙ ЛЮТИК

Не сдает своих позиций солнечный желтый цвет. В предыдущем сезоне он был мягким и светлым. В этом году главный оттенок лета — яркий, смелый и импульсивный. Этот цвет — вспышка вдохновения и радости! В окружении ахроматических оттенков (черного, серого и белого) желтый способен максимально раскрыть свою яркость, а в этом году он еще и допускает соседство синего и даже зеленого оттенков.

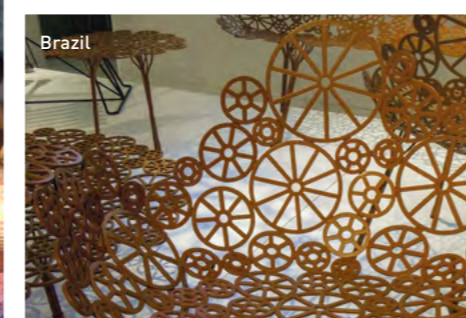
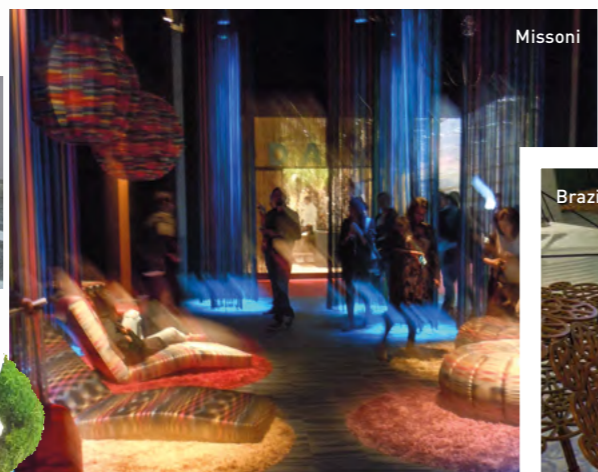


ФИЕСТА

Этот энергичный и свободолюбивый ярко-красный оттенок становится предвестником ослепительных эмоций и новых открытий. Независимо на то, что «фiesta» — самодостаточный оттенок, его «пыл» можно охладить более спокойными теплыми цветами той же гаммы или монохромными черным, серым или белым.



Pedro Ortiz



КОНЦЕПТУАЛЬНО

В этом году производители существенно обновили дизайн стендов. Теперь это не просто наполненное мебелью пространство интерьера, а самые настоящие арт-площадки, каждая из которых имеет собственную атмосферу и концепцию. В поисках оригинальных идей и эффектных архитектурных решений мебельные компании приглашают для проектирования своих стендов именитых дизайнеров и архитекторов. Каждая из площадок выглядит завершенным уникальным пространством.



ЗАМША

Еще одним фаворитом выставки в плане используемых фактур является замша. Называя замшу фактурой, хочется отметить, что она всегда разная: это может быть натуральный нубук, так и его имитация. Сдержанную палитру натуральных оттенков, характерных для замши, в этом году разбавили и яркие цвета: зеленый, желтый, розовый.

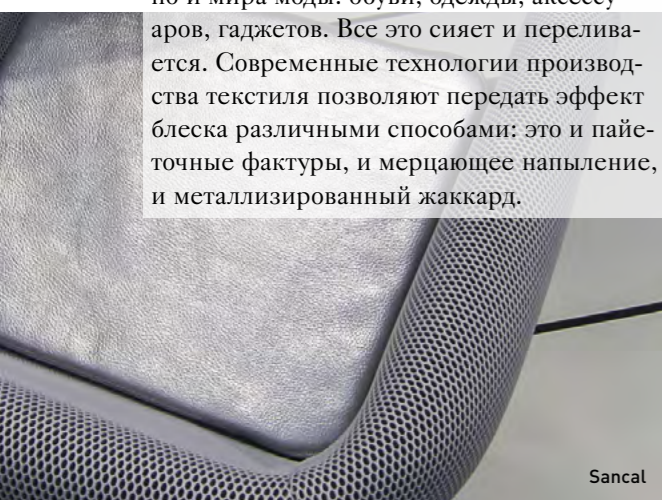


1. Relax Joy\15, 2. Kiwi\19, 3. Miss\83,
4. Diva V\308, 5. Nappa\9, 6. Diva V\303,
7. Velsoft Plain\100, 8. Ramazotti\10,
9. Miss\87, 10. Relax\40



БЛЕСК ОГНЕЙ

Трендовая позиция золота в этом году породила огромное разнообразие декоративных тканей с металлизированным эффектом. Эта тенденция коснулась не только мира текстиля для дома, но и мира моды: обуви, одежды, аксессуаров, гаджетов. Все это сияет и переливается. Современные технологии производства текстиля позволяют передать эффект блеска различными способами: это и пайеточные фактуры, и мерцающее напыление, и металлизированный жаккард.



JAB



Diesel



Paolocastelli



Tonon



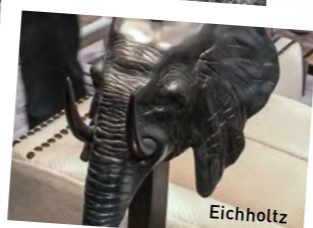
Moretti Compact



De Sede



Weimann



Eichholtz

СЛОН В ПОСУДНОЙ ЛАВКЕ

Слоны стали неофициальным символом этой выставки. Фигурки слона можно было встретить почти на каждом стенде. И везде дизайнеры по-разному интерпретировали образ животного, играя с формой и материалами. Некоторые производители не ограничились декором и даже оклеивали стены обоями с животным принтом. Мы решили собрать их для вас на удачу, ведь известно, что слон символизирует достоинство, мудрость, процветание и счастье, чего мы вам и желаем!

РОЗОВЫЙ КВАРЦ И БЕЗМЯТЕЖНОСТЬ

Отдавая дань тренду, некоторые производители одели свои подиумы в те самые оттенки: «розовый кварц» и «безмятежность», которые были объявлены институтом Pantone® цветами года. И, несмотря на то, что эти цвета более близки миру моды, чем интерьеру, диваны и малые формы таких оттенков выглядят очень интимно, по-новому интересно, нежно и воздушно.



Bellona



Soft Line



Twills



Walter Knoll



Tonon



Latorre

1. Montayo\5, 2. Mikella\7203,
3. Kiwi\16, 4. Bentley Plain\174,
5. Black Lace\01, 6. Bravo\19

ШЕРСТЬ И ВОЙЛОК

Шерстяные ткани активно набирают популярность. Различных видов шерсти на выставке было представлено в изобилии. Это и ткани с выраженной жаккардовой фактурой, которые мы называем «костюмные», и войлочные, как будто вяленые материалы. Появляется и шерсть так называемой «вторичной обработки», ее можно узнать по характерным цветным вкраплениям. Выглядят изделия из такой шерсти очень современно и экологично.



Meridiani



Tonellidesigh



Contact

SCP



Astor

ГЛУБОКОВОДНЫЙ СИНИЙ

Это насыщенный и энергичный оттенок, продиктованный самой природой. Несмотря на яркость, он не выглядит разрушающим, наоборот, глубоководный синий — это очень эмоциональный оттенок, настраивающий на авантюры и приключения. В сочетании с приглушенными тонами и серым он приобретает новое измерение, а рядом с насыщенными желтым, оранжевым и коричневым становится более ярким и звонким.



ГУСИНАЯ ЛАПКА

Как продолжение темы мелкой геометрии можно выделить отдельным пунктом рисунок «гусиная лапка». В Шотландии, где он родился, а также во всем англоязычном мире, его называют houndstooth (собачий клык). Этот вечный партнер дедушкиных пиджаков и новоявленный герой высокой моды был представлен как в каноническом черно-белом исполнении, так и во всевозможных цветных модификациях.



F&T



Meridiani



Gillesse



Sangiacomo



Delta Salotti



Gevervasoni

Living



De Sede



Laura Meroni

Brasil



1. Pixel HD\47, 2. Kiwi\14, 3. Miss\36, 4. Sharpei\1, 5. King Flower Plain\102, 6. Ramazotti\5, 7. Plexus\5

ОБЪЕМ

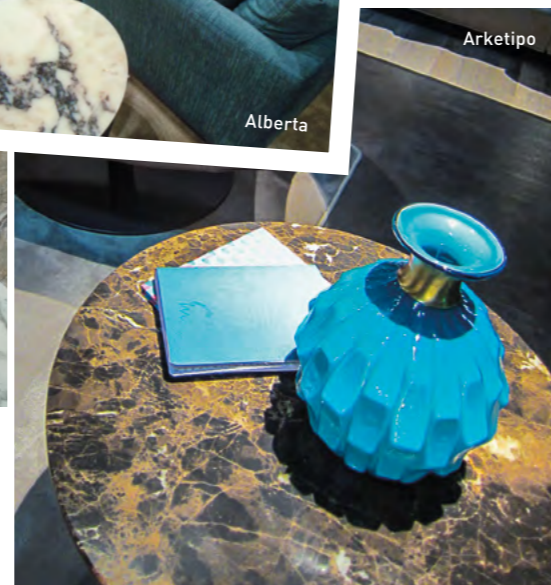
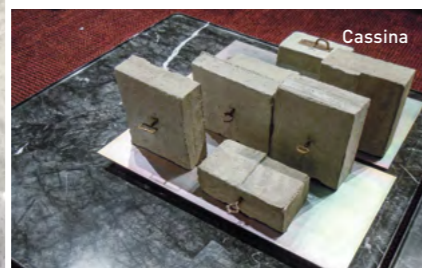
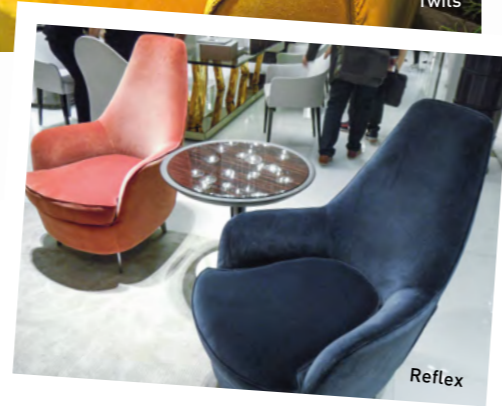
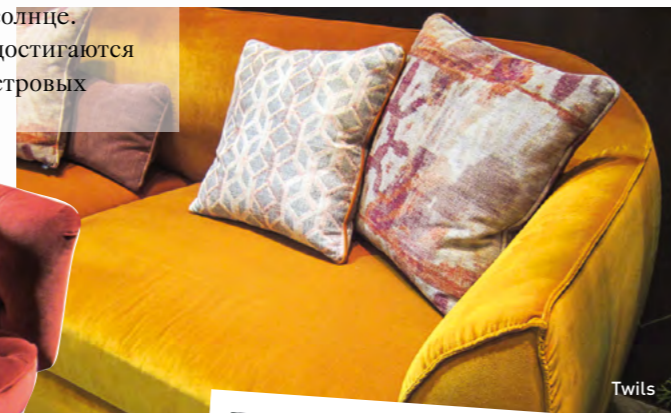
Ткани с объемной крупной фактурой или плетеной поверхностью делают малые формы мебели обволакивающими, теплыми и уютными, как любимый шерстяной свитер крупной вязки. Они заполняют собой пространство, являясь его композиционным центром. Надо заметить, что такие диваны и кресла довольно самодостаточны и требуют правильного окружения.





ВЕЛЮР

Какое же ретро без велюра! Как и положено по закону жанра, велюры используют в основном матовые по фактуре, приглушенных цветов. Часто этот материал выглядит так, как будто выгорел на солнце. Эти эффекты в основном достигаются на хлопковых, либо полиэстровых велюрах.

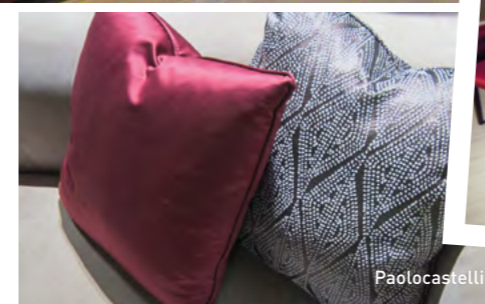


МРАМОР

Один из ведущих материалов выставки — мрамор. Столы из него стали появляться на выставке в предыдущие два года. Теперь же мрамор используют не только для изготовления столешниц, но и отделывают им стены, пол и даже корпусную мебель.

САДЫ И РАЙСКИЕ ПТИЦЫ

Сочетание флоры и фауны создает удивительной красоты принт. Так появляются настоящие произведения искусства. Доминируют крупные листья тропических растений, экзотические птицы и сюзаны. Окружив себя яркими цветовыми интонациями, каждый сможет стать героем старинной сказки, где есть место путешествиям, романтике и любви.



МАРСАЛА

«Марсала» полюбился многим производителям. В 2015 году, по версии Pantone®, он был назван цветом года. Бордовые оттенки были популярны в интерьере 70-х и 80-х годов, символизируя благосостояние их владельцев, а мода, как известно, всегда возвращается. Так случилось и с этим цветом восточных настенных ковров и тяжелых штор, который ассоциируется у людей с комфортом и стабильностью.



1. Velluto Iris\3322, 2. Gedda\085,
3. Chateau\4, 4. Bravo\10,
5. Scandinavia Temple\6, 6. Chateau\18,
7. Diva V\309

Нариман АБУЛЕЕВ

ДИРЕКТОР ООО «ДОБРЫЙ СТИЛЬ-МЕБЕЛЬ»

ВАШ ПЕРВЫЙ ЗАРАБОТОК?

Первый заработок мне дался тяжело, это было еще в школе в седьмом классе. Во дворе моего дома старшие ребята вечерами играли на гитаре. Вот тогда-то я и загорелся желанием научиться играть. Стоила гитара тогда 45 рублей, в СССР это были большие деньги. Жили мы небогато и просить деньги у родителей я не мог. Вот тогда то я и нанялся на частную стройку. С шести утра и до позднего вечера я месил цементный раствор. И только одна мысль, что я скоро стану обладателем своей мечты не позволяла мне опускать руки в прямом смысле этого слова. Получив деньги, я полетел в магазин. Помню удивленный взгляд продавщицы, которая строгим голосом спросила, где я их взял. Я разжал руки и вопрос отпал сам по себе. Гитару я купил, но учиться играть на ней не мог еще недели две.

ВЫ НАЧИНАЛИ КАК РАБОТНИК ПРОИЗВОДСТВА. И СЕГОДНЯ, АНАЛИЗИРУЯ СЕБЯ, ДОВОЛЕН ЛИ НАРИМАН — ПРОИЗВОДИТЕЛЕМ НАРИМАНОМ — РУКОВОДИТЕЛЕМ?

Категорично сказать, что я собой доволен нельзя. Современная профессия требует постоянной работы над собой. Один из моих девизов: «Нельзя успокаиваться на достигнутом!». Я стремлюсь к профессиональному росту, не боюсь трудностей. А то, что я знаю производство изнутри, — это большой плюс.

ВАШЕ САМОЕ ВАЖНОЕ ДОСТИЖЕНИЕ ЗА ВСЕ ВРЕМЯ ВАШЕЙ РАБОТЫ НА ФАБРИКЕ?

Быть директором одной из лучших фабрик России, это и есть достижение, но не могу сказать, что я всего достиг сам, рядом всегда были люди которые помогали, подсказывали и учили, передавали опыт.

ВЫ СТРОГИЙ РУКОВОДИТЕЛЬ?

Нет, я не строгий, я требовательный!

СЕЙЧАС НЕПРОСТОЕ ВРЕМЯ. КАКУЮ ЛИЧНУЮ СТРАТЕГИЮ ВЫ ВИДИТЕ ВЕРНОЙ? РЕАЛИЗУЕТЕ В КРИЗИС?

Воспитание кадров. Кадры всегда решали и будут решать все.

ИДЕАЛЬНЫЙ ДИВАН, КАКОЙ ОН ЛИЧНО ДЛЯ ВАС?

Для меня диван должен быть большим и пушистым.

ВАША ЛЮБИМАЯ КОЛЛЕКЦИЯ TEXTILEDATA?

Конечно, «релакситы»!

У ВАС ЕСТЬ ЛИЧНЫЙ ДЕВИЗ?

Границы возможного там, где мы их сами поставили.

БЛИЦ-ОПРОС:

ФУАГРА ИЛИ САЛО?
Я сладкоежка.

БОКАЛ 12 ЛЕТНЕГО CHIVAS
ИЛИ 1 ЧАС НА ДОРОЖКЕ В СПОРТЗАЛЕ?
12 часов на охоте.

МОНИКА БЕЛУЧЧИ ИЛИ ВЕРА БРЕЖНЕВА?
Елена Прекрасная.

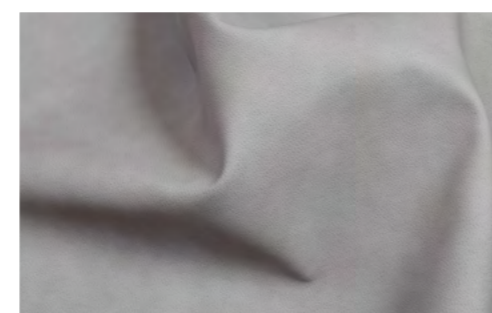
ПЛЯЖНЫЙ ОТДЫХ ИЛИ ШАШЛЫК НА ДАЧЕ?
Активный отдых на пляже с шашлыком.

ВНЕДОРОЖНИК ИЛИ СПОРТКАР?
Внедорожник.



ЛУЧШИЕ ДИВАНЫ

в тканях *TextileData*

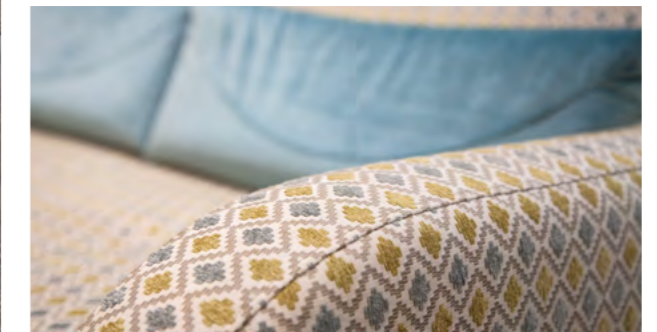
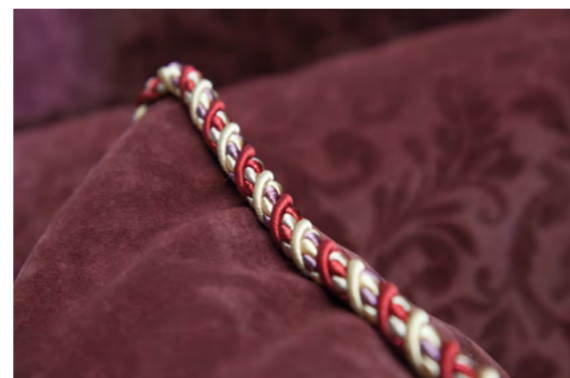


ANDREA

Модель: «Адриано»
Ткань: Nappa\17

COSTA BELLA

Модель: «Стенфорд»
Ткань: Velsoft Plain\150,
Velsoft Classic\150



MANZANO

Модель: «Ника»
Ткань: Scandinavia Temple\1

COSTA BELLA

Модель: «Алиса»
Ткань: Эврика Rosoco\7



DIVANGER

Модель: «Фостер»
Ткань: Miss\10, Patch\48



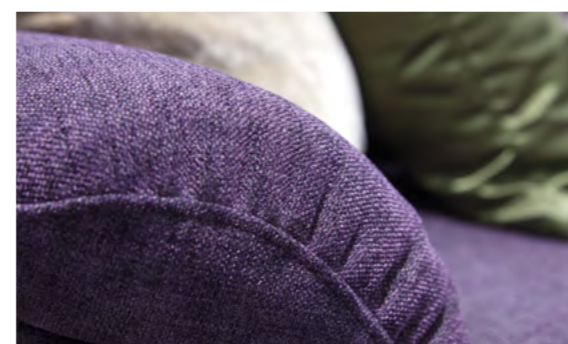
ANDREA

Модель: «Биатрис New»
Ткань: Mix Trend Flower\2
Relax Joy\4



SOFMANN

Модель: «Бисмарк»
Ткань: Divine\63



MANZANO

Модель: «Гранада»
Ткань: Miss\83, Mix Trend Flower\3



«УМНЫЕ ДИВАНЫ»


Модель: IQ 130
Ткань: Bravo\22,
Scandinavia Maris\5,
Skandinavia Temple\5



SOFMANN

Модель: «Линкольн»
Ткань: Terranova\6





ДОЛГОЖДАННОЕ
ОБНОВЛЕНИЕ ЛИНЕЙКИ
RELAX — КОЛЛЕКЦИЯ BENTLEY
УЖЕ НА СКЛАДЕ TEXTILEDATA!
КОЛЛЕКЦИЯ BENTLEY — ЭТО
ИДЕАЛЬНЫЙ КОМФОРТ БЛАГОДАРЯ
ТЕПЛОЙ БАРХАТИСТОЙ ПОВЕРХНОСТИ
ТКАНИ. ПРЕВОСХОДНЫЕ ЭКСПЛУАТАЦИ-
ОННЫЕ ХАРАКТЕРИСТИКИ БЛАГОДАРЯ
УНИКАЛЬНОЙ КАУЧУКОВОЙ ПРОСЛОЙКЕ
МЕЖДУ ВОРСОМ И ОСНОВОЙ.
АБСОЛЮТНО ЛЕГКИЙ УХОД ЗА ОБИВКОЙ
БЛАГОДАРЯ НАЛИЧИЮ ФОРМУЛЫ ANTISTAIN
В СОСТАВЕ ВОРСА. МАКСИМАЛЬНАЯ
КОМПЛЕКТАЦИЯ — ПЛЭЙН, ВЕНЗЕЛЬ,
ФЛОРИСТИКА, ГЕОМЕТРИЯ.
И НАШ ПОДАРОК — 10-ЛЕТНЯЯ
ГАРАНТИЯ БЕЗ ОГРАНИЧЕНИЯ
ПРОБЕГА!



ELIZABETH DOUGLAS



WWW.ELIZABETHDOUGLAS.RU

ПРИГЛАШАЕМ К СОТРУДНИЧЕСТВУ ДИЛЕРОВ, ДИЗАЙНЕРОВ И ДЕКОРАТОРОВ