

Scandinavia

ЛЕГЕНДЫ СЕВЕРА

TextileData

FAMILY
collection

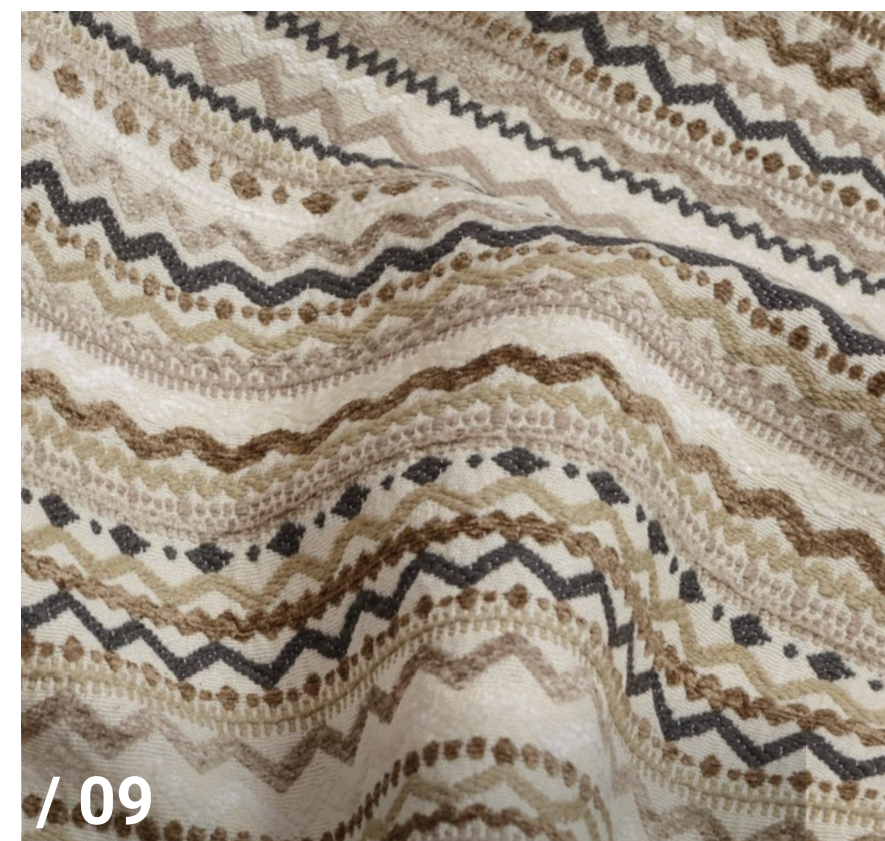
Универсально

Scandinavia представлена в двух вариантах: орнаментальная полоса **Scandinavia Maris** и ромбовидный геометрический орнамент **Scandinavia Temple**. Многогранная палитра в сдержанных и спокойных тонах смотрится гармонично в любом интерьере.

Стильно

Удивительная природа Скандинавии, знаменитая фьордами, горами, густыми лесами и бесчисленными озерами стала источником вдохновения для наших дизайнеров на создание коллекции тканей в скандинавском стиле. Прочное жаккардовое плетение в сочетании с мягкой шенилловой нитью рождает интереснейшую по структуре ткань, которая сделает вашу мебель мягкой и уютной.

Цветовая палитра коллекции дизайн Maris



Цветовая палитра коллекции дизайн Temple





Scandinavia/Temple/01,09



Scandinavia/Temple/01



Scandinavia/Temple/Maris/06



Scandinavia/Temple/01



Scandinavia/Maris/08



Scandinavia/Maris/Temple/03

Технические характеристики и уход

Состав: Maris — 40% вискоза, 30% хлопок, 30% полиэстер;
Temple — 40% вискоза, 60% полиэстер.

Ширина: 140 см

Вес: Maris — 573 г/м²; Temple — 528 г/м².

Тест на устойчивость окраски: 4-5 (max 5)

Тест на пиллингуемость: 4 (max 5)

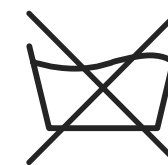
Тест на износоустойчивость:

Scsndinavia\Maris — 33 200 оборотов (норма 7 000)
Scsndinavia\Temple — 21 000 оборотов (норма 7 000)

Производство: Китай



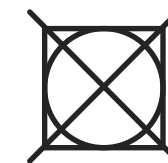
Чистка пылесосом



Стирка запрещена



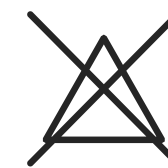
Чистка только с углеводородными растворителями, перхлорэтиленом



Запрещено отжимать и сушить в стиральной машине



Утюжить при температуре до 100 °С



Не использовать отбеливающие и хлоросодержащие стиральные порошки



+7 (495) 788-78-51

textiledata.ru