

TEXTURE

НОЯБРЬ '12

ТЕМА

ИСТОРИЯ ОДНОЙ РАЗРАБОТКИ

АЛЕКСАНДР ПАВЛОВ

В РУБРИКЕ ПЕРСОНА

ТЕНДЕНЦИИ


СИНЕРГИЯ ТРЕНДОВ

АКСЕССУАРЫ

ТОП 10

ЛУЧШИХ ДИВАНОВ

В ТКАНЯХ TEXTILEDATA



«НЕЖНЕЕ, ОН ЕЩЕ НЕЖНЕЕ»! —
ХОЧЕТСЯ ВОСКЛИКНУТЬ ПРИКОСНУВШИСЬ
К НОВОМУ ДИЗАЙНУ КОЛЛЕКЦИИ ЭВРИКА,
ИМИТИРУЮЩЕМУ НЕЖНУЮ ШКУРУ ЯГНЕНКА.
ЭВРИКА LAMB УЖЕ НА НАШЕМ СКЛАДЕ В ШЕСТИ
ОТТЕНКАХ ЛЮБИМОЙ БЕЖЕВО-КОРИЧНЕВОЙ ГАММЫ,
НАИБОЛЕЕ БЛИЗКОЙ К ЦВЕТАМ НАТУРАЛЬНОГО МЕХА.
ПО ОТНОШЕНИЮ К ЭТОМУ НОВОМУ ДИЗАЙНУ
ПО-ПРЕЖНЕМУ АКТУАЛЬНА ЗНАМЕНИТАЯ ФОРМУЛА —
«УСИЛИЯ, ЗАТРАЧИВАЕМЫЕ НА ПОДДЕРЖАНИЕ
ЧИСТОТЫ ДИВАНА, ПРЯМО ПРОПОРЦИО-
НАЛЬНЫ ТКАНИ, В КОТОРУЮ ОН ОДЕТ.
ЕСЛИ ЭТА ТКАНЬ — ЭВРИКА,
ТО УСИЛИЯ РАВНЫ НУЛЮ»!

СОДЕРЖАНИЕ

04 ПРЕСС-РЕЛИЗ

06 НОВОСТИ

10 ТЕМА

Velsoft Paisley. История одной разработки

13 ТЕНДЕНЦИИ

НАТУРАЛЬНАЯ КЛАССИКА

СТИЛЬНАЯ ГЕОМЕТРИЯ

АНИМАЛИСТИЧЕСКИЙ ЖАНР

ОРАНЖЕВЫЙ ФРЕШ

ФОРМУЛА ОБЪЕМА

ПРИНЦИП ДОМИНО

26 АКСЕССУАРЫ

Там где рождаются туманы

28 ТОП 10

Лучшие диваны в тканях TextileData

30 ПЕРСОНА

Александр Павлов о выборе, таланте, аквариумных рыбках и Лас-Вегасе



НА ОБЛОЖКЕ
КОЛЛЕКЦИЯ
KING FLOWER102

НАД НОМЕРОМ РАБОТАЛИ
Главный редактор АНАСТАСИЯ МАРЧЕНКО
Шеф-редактор РУБЕН МИРЗОЯН
Худрук НАРИНЕ ДЖАВАХЯН
Дизайнер АНДРЕЙ КОНОВАЛОВ
Фоторедактор МАЙЯ МАКАРОВА
Корректор МАРИЯ ГОЛУБКОВА

 TextileData

(495) 788 78 51, 788 79 94
WWW.TEXTILEDATA.RU



ОТ РЕДАКТОРА



НА ФОТО
АНАСТАСИЯ МАРЧЕНКО
ВЕДУЩИЙ ДИЗАЙНЕР TEXTILEDATA

НЕСКОЛЬКО РАЗ НАЧИНАЛА ПИСАТЬ СЛОВО РЕДАКТОРА ДЛЯ ЭТОГО НОМЕРА И КАЖДЫЙ РАЗ ТЕРПЕЛА НЕУДАЧУ. ПОЛУЧАЛОСЬ ИЛИ СЛИШКОМ СЕРЬЕЗНО, ИЛИ СЛИШКОМ ЛЕГКОМЫСЛЕННО. А НЕОБХОДИМО БЫЛО НАЙТИ ЗОЛОТУЮ СЕРЕДИНУ — БАЛАНС МЕЖДУ ОФИЦИАЛЬНОЙ И НЕФОРМАЛЬНОЙ СТИЛИСТИКОЙ, ЧТОБЫ ПРОАНОНСИРОВАТЬ ГЛАВНУЮ НОВОСТЬ ЭТОГО НОМЕРА — РЕБРЕНДИНГ НАШЕЙ КОМПАНИИ. ДА, НЕ УДИВЛЯЙТЕСЬ, РОДНОЙ КЛЕАМ МЕНЯЕТСЯ НА НЕЗНАКОМЫЙ ПОКА ДЛЯ ВАС ЗАГАДОЧНЫЙ НОВЫЙ БРЕНД — TEXTILEDATA.

ВПРОЧЕМ, СУЩЕСТВУЕТ ПРЕСС-РЕЛИЗ, КОТОРЫЙ КОНЦЕНТРИРОВАННО ОБЪЯСНЯЕТ СМЫСЛ НАШЕГО РЕБРЕНДИНГА, И, ПОЖАЛУЙ, МНЕ НИЧЕГО НЕ ОСТАЕТСЯ, КРОМЕ ТОГО КАК ОПУБЛИКОВАТЬ ЕГО, ОСТАВИВ «ЗА КАДРОМ» ТУ ЭМОЦИОНАЛЬНУЮ СОСТАВЛЯЮЩУЮ, ЧТО СОПРОВОЖДАЕТ, НАВЕРНОЕ, ЛЮБЫЕ СЕРЬЕЗНЫЕ ИЗМЕНЕНИЯ В КАЖДОЙ КОМПАНИИ. ИТАК, ЗНАКОМЬТЕСЬ: TEXTILEDATA — БРЕНД, КОТОРЫЙ, Я НАДЕЮСЬ, ВЫ ПОЛЮБИТЕ!

АНАСТАСИЯ МАРЧЕНКО

ВО МНОГИХ КУЛЬТУРАХ БЫТОВАЛА ТРАДИЦИЯ: ПО ДОСТИЖЕНИИ ЗРЕЛОСТИ ДАВАТЬ ЧЕЛОВЕКУ НОВОЕ ИМЯ. СЕГОДНЯ НОВОЕ ИМЯ ПОЛУЧИЛА КОМПАНИЯ KLEAM&BROS.

С 1998 года, момента своего дебюта в мире мебельных тканей, Kleam&Bros завоевал достойную репутацию и занял прочные позиции среди профессионалов российского мебельного рынка. Логика поступательного развития компании привела её руководство к осознанию необходимости ребрендинга — в ознаменовании идеологических и структурных изменений, ставших ответом Kleam&Bros на вызов времени.

Этот ответственный шаг никоим образом не отрицает приемственности нового бренда, TextileData — от Kleam&Bros. Он лишь подчеркивает, что компания выходит на качественно новый уровень взаимодействия с производителем российской мебели.

Еще на стадии проектирования новой линейки мягкой мебели TextileData способна предоставить партнеру команду из состава своих профессионалов: дизайнеров, технологов, баеров, сформированную прицельно для решения его конкретной задачи.

Результатом такого сотрудничества между TextileData и ведущими производителями мягкой мебели может стать не просто подбор обивочных тканей на новый диван, но создание текстильной коллекции «с нуля», максимально отвечающей запросам фабрики по своим эстетическим, технологическим и экономическим параметрам.

Принцип, которого мы придерживаемся в своей работе: коллекция для мягкой мебели становится бестселлером, когда облакает достойную себя форму, когда сама мебель экспонируется наиболее выигрышным образом. И наконец, когда покупатель пребывает в уверенности, что покрытие, избранное им для своего дивана, не только красиво, приятно на ощупь и легко чистится, — но также соответствует последним мировым трендам.

Поэтому TextileData готова раздвинуть границы партнерства с производителями мягкой мебели до совместной работы на подиумах, определения стилистики экспозиции и ее исполнения, — вплоть до тренинга конечных продавцов, которые помогут донести до покупателя все преимущества новых коллекций.

Добиться вышеозначенного можно только в тесном ежедневном сотрудничестве TextileData с лучшими мебельными брендами России. Мы к нему готовы. Более того, именно в этом мы видим свою миссию: «Объединять потенциалы людей, компаний и отраслей для совместного развития».

TextileData. МАТЕРИАЛЬНЫЕ РЕШЕНИЯ





TYNDALL108, TYNDALL109

МЕД И ШОКОЛАД

Традиционно работа с новой коллекцией начинается с базовых бежево-коричневых оттенков, на которых с меньшим риском проверяется востребованность ткани. В случае успеха коллекции, колоркарта обновляется за счет введения сезонных трендовых цветов для поддержания интереса дизайнеров, продавцов и покупателей. С коллекцией Tyndall все произошло с точностью наоборот. Изначально задуманная и реализованная в трендовых цветах — густом фиолетовом, бледно-бирюзовом и кипельно-белом, эта коллекция только теперь, по многочисленным просьбам клиентов, пополнится коммерческими золотисто-медовым и шоколадным оттенками!

Осенний МАРАФОН

Уже целый месяц в нашем офисе стоит невообразимая суета, идет подготовка к самой ожидаемой выставке года «Мебель 2012»! Наша компания традиционно представляет свою коллекцию на стенде и приглашает постоянных и новых партнеров. Как всегда одним из самых главных ожиданий для сотрудников TextileData является возможность увидеть диваны в наших новых тканях на подиумах мебельных фабрик.

Итак, в этом ноябре, благодаря выбору безошибочно чувствующей тренды Марины Голубцовой, мы предвкушаем встречу на подиуме фабрики Pushe с новинкой модельного ряда в невообразимо стильном, необычном шенилле Scheletro, а также диван Нарцисс в велюре Velluto Ginevra S! Подиум Anderssen, сформированный креативной Верой Маловой, удивит нас любимой моделью Чайка в актуальном бирюзовом Selciato и новой комплектацией модели Дискавери в золотистом Tyndall. А также мы надеемся увидеть модель Лайт в самом выразительном цвете Gloria и диван Зимняя Венеция в благородном Velluto Iris!



SONVILLE/B, COTTONPORT/58

Мягкие ЗНАКИ

После пика всеобщего увлечения рафинированными жаккардами, вновь пришло время шениллов. Но каких! Новые шенилловые ткани от итальянского производителя Luilor представляют собой высшую степень мастерства исполнения. Тончайшая нежная шенилловая нить, легкий блеск основы, невесомые цвета, а также трендовый эффект «варенки», — все это можно найти в новых коллекциях Sonville и Cottonport.



ОФИС ФАБРИКИ PUSHE, ГРЯЗАНЬ

Push ON!

Вступая в сезон продаж необходимо быть во всеоружии! Понимая это, все продвинутые мебельные производители стремятся усилить подготовку своего коммерческого состава по всем направлениям. Так, например, компания Pushe пригласила специалистов нашего дизайнерского отдела для проведения обучения «Текстильное оформление интерьера».

Вяжи меня НЕЖНО

В коллекции пледов ручной работы Elizabeth Douglas появились новые трендовые цвета сезона осень-зима 2012/2013: цвет апельсина, высушенного солнцем — Burnt Orange, густой оттенок спелого винограда — Sweet Grape, манящий цвет океанской бездны — Atlantic Deep, а также ароматный оттенок белой лилии — Lily White!



СЛЕВА НА ПРАВО: BURNT ORANGE, SWEET GRAPE, ATLANTIC DEEP, LILY WHITE



СЛЕВА НА ПРАВО: MOOD'12, MAISON&OBJET'12, МЕБЕЛЬ УРАЛ'12, HEIMTEXTIL'12

ГАЛОПОМ ПО ЕВРОПАМ

Сентябрь — открытие сезона выставок. Специалисты TextileData посетили две самых значимых из европейских: интерьерную Maison&Objet в Париже и текстильную Mood в Брюсселе. Одновременно наша компания приняла участие в нескольких крупных отраслевых мероприятиях внутри России: Heimtextil Russia 2012 — международной выставке домашнего текстиля, проходящей в Москве, и «Евроэкспомебель-Урал 2012», мебельной выставке, организованной в Екатеринбурге.

Комментирует Наталья Букаева, дизайнер компании: «Посещение или участие в каждой из выставок безусловно имеет различные цели и задачи, но именно в режиме такого выставочного цейтнота создается почти физически ощутимое информационное пространство и возникает то самое удовольствие от общения с профессионалами, работающими в одной отрасли».

ВСЕ СЛОЖИТСЯ!

Для многих покупателей важна возможность сочетать однотонную ткань с текстильным компаньоном в этом же качестве. Именно для них был разработан Jute Etro — новый компаньон одноименной коллекции Jute. Разнонаправленный рисунок пейсли был отрисован в итальянской дизайн-студии по запросу нашей компании. Новый дизайн включен в складскую программу в самых коммерчески-успешных цветах: группе бежевых, шоколадном, фиолетовом, а также в новом приглушенно-лиловом цвете.



JUTE ETRO'02, JUTE ETRO'04, JUTE'02

В ПОИСКЕ ИДЕАЛА

Мягкий, домашний, уютный: этими эпитетами можно описать новинку линейки Family collection — новый однотонный шенилл Evelyn. Эта базовая ткань рекомендуется на все типы диванов, а также прекрасно комбинируется с изысканным жаккардовым дизайном Gloria.



EVELYN'05, GLORIA'15



Velsoft *Paisley*

ИСТОРИЯ ОДНОЙ РАЗРАБОТКИ

Линейка тканей «Легкий уход», так любимая нашими покупателями, имеет долгую историю, обросшую легендами, как внутри компании, так и среди наших партнеров. Про то, как за неделю был распродан буквально с колес первый контейнер Relax'a. Про то, как им обивали салоны автомобилей Chrysler и яхт Ferretti. Про то, как Эврика и Relax стали самыми продаваемыми текстильными брендами на российском мебельном рынке. И еще про многое...

Этому есть вполне логичное объяснение. Сам производитель тканей линейки «Легкий уход» умело подогревает интерес к своим продуктам. Бизнес этот сугубо семейный, технология производства держится в строжайшем секрете. На фабрику с улицы не попасть, тем более фоторепортерам или журналистам. Новаторские технологии производства совершенствуются ежегодно. Сами ткани проходят тестирование по самым жестким мировым стандартам.

Можно понять, насколько тщательно подходит производитель к разработке любого нового продукта. Сегодня мы расскажем вам историю появления на свет абсолютно непохожего на все предыдущие ткани линейки «Легкий уход» — дизайна Velsoft Paisley.

Часто фабрика предлагала на выбор дизайны, разработанные самостоятельно или в соавторстве с немецкими партнерами. Но не всегда эти дизайны могли удовлетворить запросы российского рынка, имеющего свои особенности. Поэтому на выставке Heimtextil специалисты нашей компании вместе с директором и технологом фабрики отправились в дизайнерский павильон, чтобы выбрать новый дизайн для коллекции Velsoft. Конкретный рисунок найден не был, но было нащупано направление, в котором захотелось двигаться, подобраны паттерны-аналоги. Далее было принято совместное решение — поручить разработку дизайна известной итальянской студии «Giacomo Barzaghi», которая ранее уже разрабатывала дизайн для Эврики. Затем было длительное согласование деталей и утверждение рисунка специалистами нашей компании, после чего за работу взялся технолог фабрики. Было перепробовано несколько вариантов нанесения рисунка на поверхность ткани. Задача состояла в том, чтобы добиться желаемого визуального эффекта при устойчивом качестве тиснения. Параллельно дизайнеры нашей компании в соавторстве с итальянцами осуществляли выбор «модерновой» колоркарты для новой ткани. Итогом совместного творчества специалистов из трех стран — было рождение Velsoft Paisley.

По результатам презентации нашему коммерческому отделу и клиентам дизайн заслужил только восторженные оценки. На выставке вы сможете увидеть диван из Velsoft Paisley на нашем стенде. Мы уверены, что новый компаньон придется по душе конечному потребителю, ведь первые диваны уже встают в мебельных салонах по всей стране!



The background of the entire page is a photograph of the Eiffel Tower in Paris, France, silhouetted against a vibrant sunset sky. The sky transitions from a deep orange at the top to a bright yellow near the horizon. The tower's intricate lattice structure is clearly visible. In the distance, the Parisian skyline is faintly visible under the glow of the setting sun. The foreground shows a paved plaza with some low walls and railings.

СИНЕРГИЯ ТРЕНДОВ

ОЧЕРЕДНОЙ ОБЗОР ТРЕНДОВ ПОДГОТОВЛЕН ПОД ВПЕЧАТЛЕНИЕМ ОТ ПОСЕЩЕНИЯ ОСЕННЕЙ БОГЕМНОЙ, ДИНАМИЧНОЙ, УДИВЛЯЮЩЕЙ ПАРИЖСКОЙ MEISON OBJET И РАФИНИРОВАННЫХ, СТРЕМЯЩИХСЯ К СОВЕРШЕНСТВУ, ПОДИУМОВ МОСКВЫ.

ИТАК, НОВЫЙ СЕЗОН ВЫВЕЛ НА МЕБЕЛЬНЫЕ ПОДИУМЫ ЭНЕРГИЧНЫЕ ГЕОМЕТРИЧЕСКИЕ ОРНАМЕНТЫ И АНИМАЛИСТИЧЕСКИЕ ПАТТЕРНЫ. ЭТИ АКТИВНЫЕ ДОМИНАНТЫ В РИСУНКАХ УРАВНОВЕШЕНЫ ОБЩИМ СТРЕМЛЕНИЕМ К НАТУРАЛЬНОСТИ В ЦВЕТОВОЙ ГАММЕ. ТЕМ НЕ МЕНЕЕ, НЕ ОБОШЛОСЬ БЕЗ ЯРКИХ ЦВЕТОВЫХ АКЦЕНТОВ, ОСОБОЕ ВНИМАНИЕ БЫЛО УДЕЛЕНО ОБЪЕМНЫМ ФАКТУРАМ, КОТОРЫЕ, БЕЗУСЛОВНО, «ТЯНУТ НА СЕБЯ ОДЕЯЛО»!



Натуральная КЛАССИКА

ГЛАВНОЕ

Стремление ко всему натуральному, уважение к материалам, прошедшим испытание временем. Палитра мягкая и воздушная — прозрачные пшеничные, невесомые льняные и молочные оттенки.

КТО?

Now's Home, Roche Bobois, Mobil&Zeit, Estetica, Armani, Flamant.

ПОЧЕМУ?

Этот сильный интерьерный тренд не умрет никогда.





Стильная ГЕОМЕТРИЯ

ГЛАВНОЕ

Геометрические орнаменты в этом сезоне стали мельче и четче.

КТО?

Andrew Martin, Eichholtz, JNL, Anderssen, Estetica.

ПОЧЕМУ?

Геометрия украшает поверхность и зрительно организует ее, подчеркивает форму дивана, разнообразит подушки.



АНИМАЛИСТИЧЕСКИЙ ЖАНР

ГЛАВНОЕ

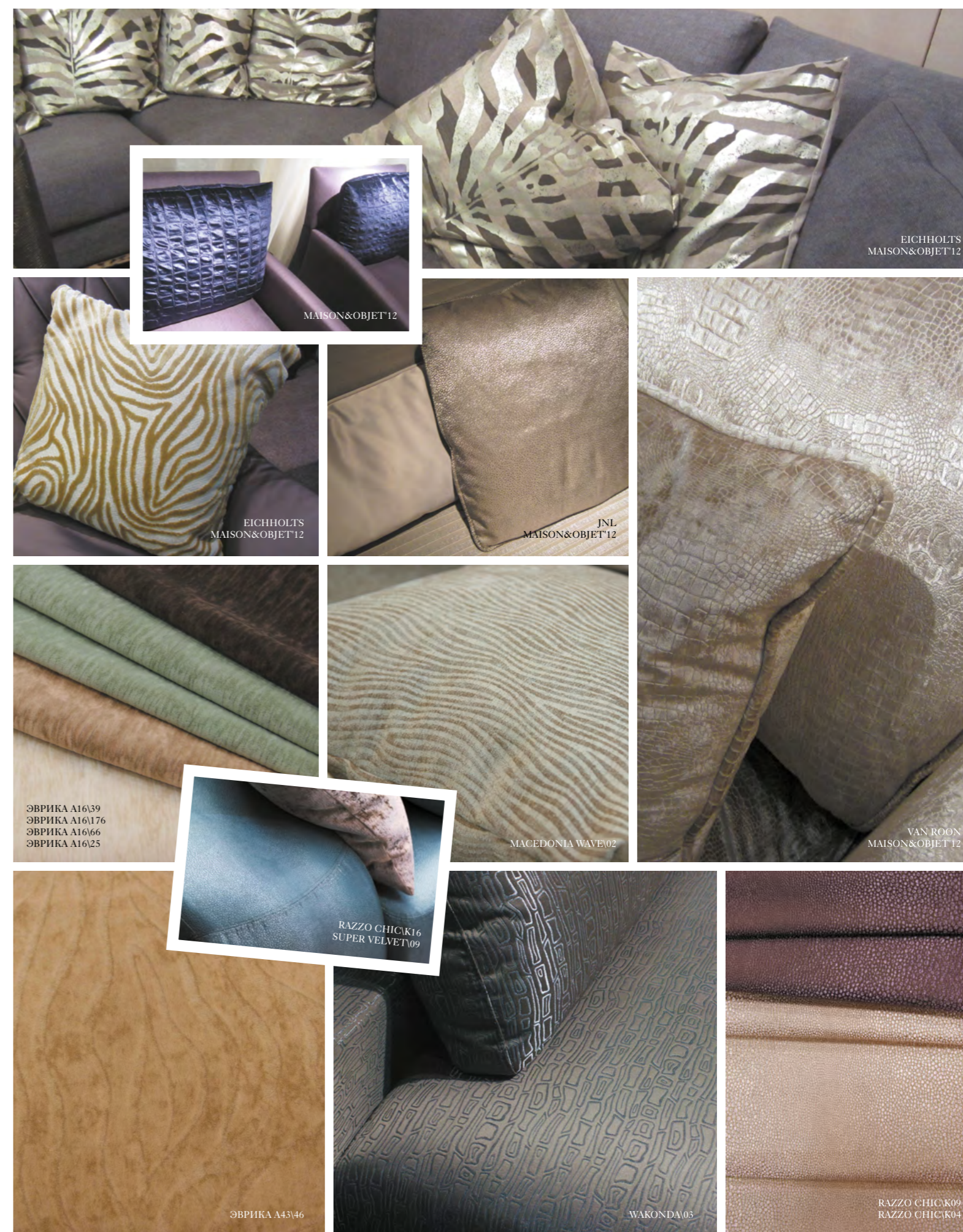
Шкуры животных и кожи рептилий в текстильном исполнении вновь возвращаются на мебельные подиумы.

КТО?

Eichholtz, JNL, Van Roon.

ПОЧЕМУ?

Давнее стремление украсить шкурами свою пещеру!



ОРАНЖЕВЫЙ *фреш*

ГЛАВНОЕ

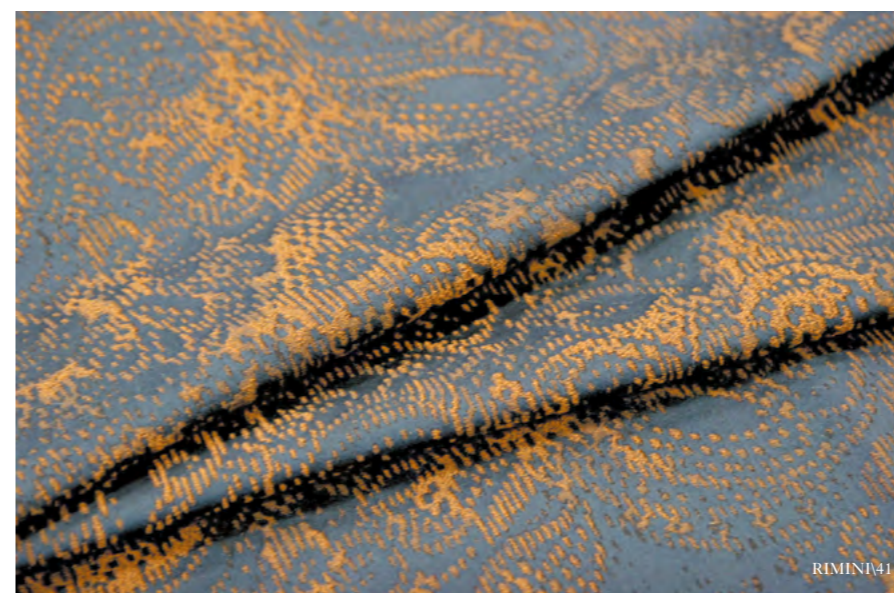
Легкомысленный оранжевый претендует на большее.

КТО?

Dome Deco, Kingsbridge, Fancy JNL, Anderssen, Han Jel, Jose leite de castro.

ПОЧЕМУ?

Естественная доминанта осенней коллекции.



DOME DECO
MAISON&OBJET'12

EVELYN'05

JNL
MAISON&OBJET'12

RIMINI'11

HANJEL
MAISON&OBJET'12

VELLUTO IRIS'1709

TESSUTO SPRINGTIME'28106

EICHHOLTZ
MAISON&OBJET'12

GLORIA'18
CITY'03
CITY'06

FANCY
MAISON&OBJET'12

MAISON&OBJET'12



КАДР ИЗ К/Ф «СОЛЯРИС» 1972



EICHHOLTZ
MAISON&OBJET'12



BLACK LACE'06



DONNA FLOR'03
DONNA FLOR'01
DON JUAN'01
DON CARLOS'03
DON JUAN'03
DONNA FLOR'06



NOW'S HOME
MAISON&OBJET'12



MOBEL&ZEIT
BLACK LACE'103



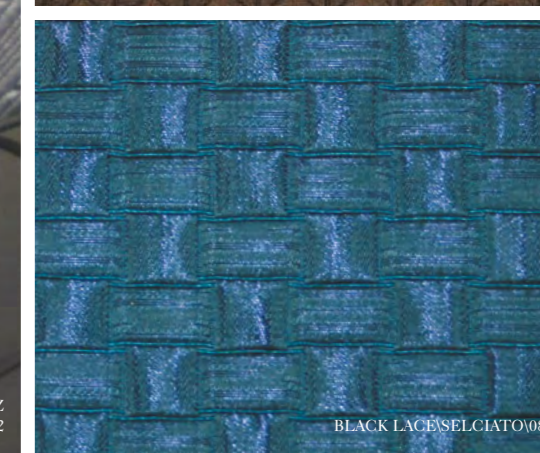
APARTMENT 9
MAISON&OBJET'12



EICHHOLTZ
MAISON&OBJET'12



BLACK LACE'07



BLACK LACE'SELCIATO'08

Формула ОБЪЕМА

ГЛАВНОЕ

Диваны продолжают утягивать, шить из кусочков, одевать в специальные ткани имитирующие стежку.

КТО?

Now's Home, Roche Bobois, Mobel&Zeit, Estetica.

ПОЧЕМУ?

Это лучший способ придать внешнему виду изделия еще больше объема!



APARTMENT 9
MAISON&OBJET'12

Принцип ДОМИНО

ГЛАВНОЕ

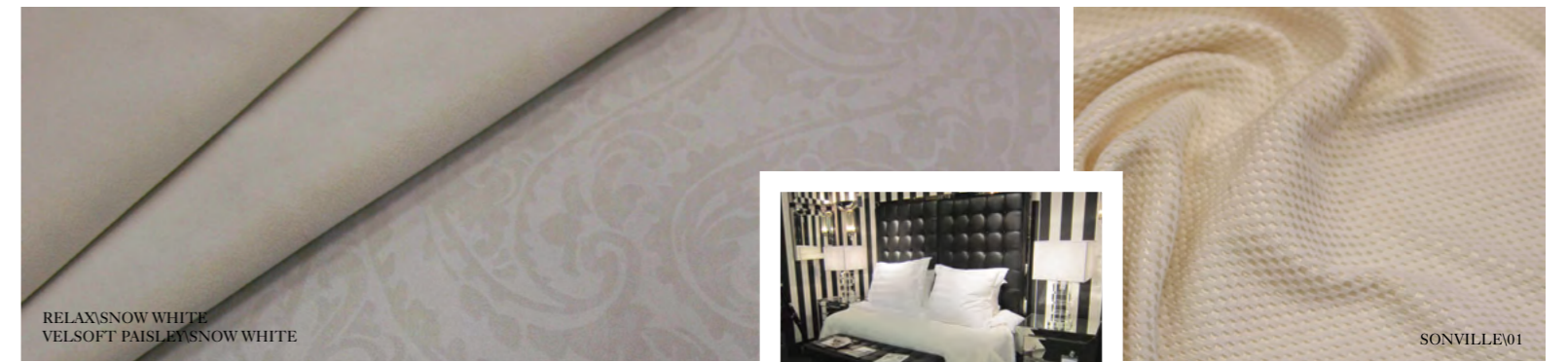
Черно-белая палитра вернулась как дань переживающему второе рождение ар-деко.

КТО?

Kingsbridge, Van Roon, Han Jel, Mobil&Zeit.

ПОЧЕМУ?

Всегда элегантно и уместно.



Там ГДЕ РОЖДАЮТСЯ ТУМАНЫ...



* МКМ (МИКРОМЕТР) — ЕДИНИЦА ИЗМЕРЕНИЯ ДЛИНЫ, РАВНАЯ ОДНОЙ МИЛЛИОННОЙ ДОЛЕ МЕТРА (10⁶ МЕТРА ИЛИ 10³ МИЛЛИМЕТРА). ДЛЯ ЛУЧШЕГО ПРЕДСТАВЛЕНИЯ ЭТОЙ ЕДИНИЦЫ ТОЛЩИНА ЧЕЛОВЕЧЕСКОГО СОСТАВЛЯЕТ ОТ 50 ДО 110 МКМ (0,05-0,11 ММ).

** СТИРАЛЬНАЯ МАШИНА ДОЛЖНА ИМЕТЬ РЕЖИМ ДЕЛИКАТНОЙ СТИРКИ ШЕРСТЯНЫХ ИЗДЕЛИЙ.

Ежегодно в Париже, Лондоне и Милане проходят крупные дизайнерские выставки, которые можно назвать Неделями высокой моды в области мебельного дизайна и оформления интерьеров. Особое место на этих выставках занимают вязаные пледы и аксессуары из шерсти, что является одним из главных трендов в мире интерьерной моды сезона осень-зима 2012/2013.

В рамках развития аксессуарной линейки, наша компания представляет на российском рынке и предлагает мебельным фабрикам, дизайнерам и конечному потребителю пледы бренда Elizabeth Douglas.

Пледы связаны вручную методами, которые передаются из поколения в поколение на протяжении нескольких веков. Уникальная красота шотландских островов сформировала их цветовую гамму, которую можно описать как сдержанные, изысканные оттенки природных цветов. Родина и источник вдохновения бренда — живописный остров Skye, входящий в состав Гебридских островов Шотландии. Этот нетронутый романтический край первозданной природы с великолепными вересковыми пустошами, мягкими формами холмов и пьянящим запахом океана дарит неиссякаемые возможности для творчества. Благодаря этим тонким связям между пейзажем, светом, цветом и чувствами рождаются наши роскошные и изысканные произведения.

Наш выбор бренда Elizabeth Douglas для представления в России был обусловлен, в том числе и великолепным качеством пледов.

Для их производства используется исключительно 100% шерсть Extra Fine Merino Wool. Это высший и самый дорогой класс шерсти мериносов. Толщина состригаемой шерсти мериносовых овец составляет 16-26 мкм*. Для пледов Elizabeth Douglas отбираются самые нежные волокна шерсти толщиной 16-17 мкм. Объем производства этой шерсти очень мал и составляет всего 5-7% от мирового производства мериносовой шерсти. Такое высокое качество шерсти делает пледы Elizabeth Douglas объемными, мягкими и удивительно нежными. Благодаря отборной шерсти с длиной волокна 6-8 см и особой скрутке нити пледы Elizabeth Douglas отлично держат форму и практически не пиллингуются.

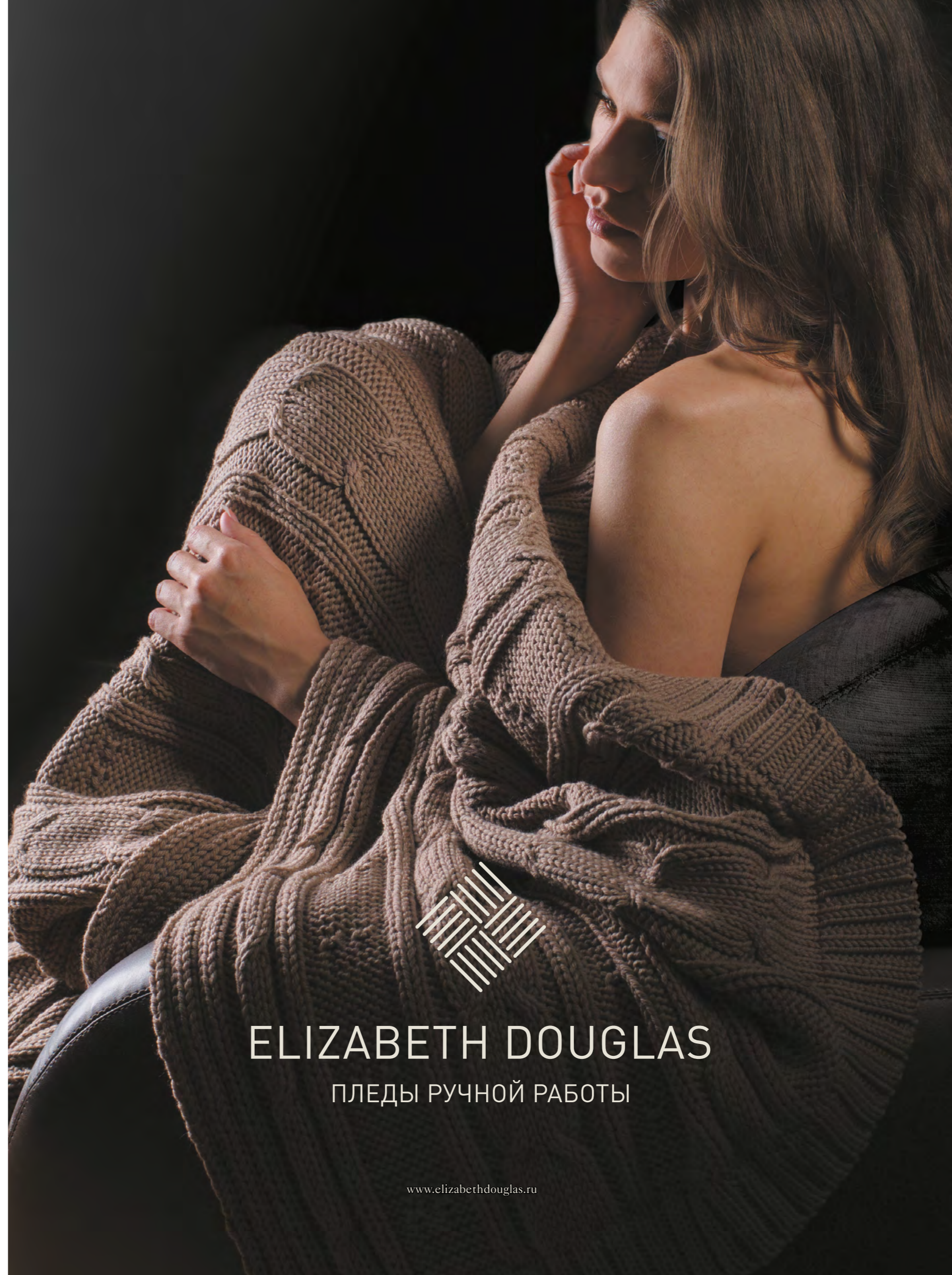
Специальная технология обработки нити позволяет стирать плед в обычной стиральной машине**, не опасаясь за его усадку.

Коллекция пледов Elizabeth Douglas представлена нами в двух вариантах — Nevis и Fevi. Эти варианты отличаются друг от друга толщиной пряжи. Nevis — роскошный и объемный плед, выполнен из пряжи скрученной в 12 нитей. Fevi — более легкий и изящный плед, выполнен из пряжи скрученной в 8 нитей.

Сдержанная натуральная цветовая гамма коллекции пледов, к сезону пополнится новыми яркими цветами: цветом апельсина высушенного солнцем — Burnt Orange, густым оттенком спелого винограда — Sweet Grape, манящим цветом океанской бездны — Atlantic Deep, а также ароматным оттенком белой лилии — Lily White!

Мы утверждаем, что на сегодняшний день пледы Elizabeth Douglas — лучшее предложение в данной товарной категории на российском рынке.

Приглашаем к сотрудничеству дилеров, дизайнеров и декораторов.



ELIZABETH DOUGLAS

ПЛЕДЫ РУЧНОЙ РАБОТЫ

10 ЛУЧШИХ ДИВАНОВ В ТКАНЯХ TEXTILEDATA



АЛЛЕГРО КЛАССИКА

Модель «Мартин»
Area\ТО12

КОСТА-БЕЛЛА

Модель «Палермо»
Billabong\303



ANDERSSSEN

Модель «Ковер-самолет»
Gloria\17



ФМ ДОБРЫЙ СТИЛЬ

Модель «Манхеттен»
Lanario\10

ЭСТЕТИКА

Модель «Вегас»
Velluto Iris\3675



МЕБЕЛЬ БРАТЪЕВ БАЖЕНОВЫХ

Модель «Франко»
Tyndall\18



MOBEL&ZEIT

Модель «Bern»
King Flower\102

КОСТА-БЕЛЛА

Модель «Хьюстон»
Velsoft Plain\139

МФ КАЛИНКА

Модель «65»
King Flower Plain\103
King Flower Ludlow\103



MOBEL&ZEIT

Модель «Monterey»
Jackod\15



Александр ПАВЛОВ

ДИРЕКТОР ПО ТОВАРНОМУ РАЗВИТИЮ МЕБЕЛЬНОЙ ФАБРИКИ
MOBEL&ZEIT, О ВЫБОРЕ, ТАЛАНТЕ, АКВАРИУМНЫХ РЫБКАХ И ЛАС-ВЕГАСЕ.

О ВЫБОРЕ ДИВАНА

Какой диван выбрать? Это очень сложный вопрос, который я периодически задаю сам себе. Будучи глубоко погружённым в тему комфорта я с лёгкостью могу выбрать наилучший вариант дивана под определённую жизненную ситуацию: просмотр любимого фильма, чтение книги, общение с друзьями, отдых с семьёй или сон. На одном диване очень удобно смотреть телевизор, а на другом валяться и спать, этот идеально подходит для загородного дома, а этот — для кабинета. Но самое главное, что он должен нравиться всем членам семьи, и выбор, который мы делаем, останется с нами на ближайшие 5-10 лет. Принимая это всё во внимание, я выбрал набор мягкой мебели Spruce. Название этого набора говорит само за себя: он идеально подходит для отдыха всей семьёй, общения с друзьями и сна.

Над вариантами облицовочного материала голову ломать не пришлось! В силу того, что у меня двое маленьких детей и домашние животные, я, не раздумывая, выбрал ткань Relax, скомбинировав её с натуральной кожей.

Разрабатывая каждый новый диван, я невольно задумываюсь, смог бы я заменить своего любимца на новый или нет? Насколько изменилась моя жизнь, мои желания и потребности?

О РАБОЧЕМ УТРЕ

Отдел товарного развития является связующим звеном практически всех подразделений компании. Мы занимаемся исследованием рынка, разработкой новых моделей, постановкой этих моделей в производство, в продажи и затем их продвижением. Проводим обучающие семинары и тренинги.

Самое главное в нашей работе — это обеспечить компании постоянное развитие и стабильно работающую, эффективную систему. Поэтому каждое утро начинается прежде всего с решения вопросов, от которых зависит стабильная работа других подразделений и чашечки хорошего кофе!

О ЛИТЕРАТУРЕ

Мне интересна литература по управлению предприятием и маркетингу. Предпочитаю автобиографические рассказы создателей крупнейших компаний.

О ТАЛАНТАХ

Было бы здорово знать в совершенстве десяток-другой языков.

ОБ УВЛЕЧЕНИЯХ

Мои хобби — это самая большая для меня тема! Я не азартен, но люблю добиваться успеха во всем, чем я занимаюсь, иначе незачем

это делать. Многие из моих знакомых очень удивляются, узнав, сколько у меня различных увлечений, и задаются вопросом: как можно это всё успеть? Во всех своих увлечениях, будь то это охота, рыбалка, стендовая стрельба, бильярд или фитнес, я руководствуюсь принципом: лучше не так часто, но качественно. Это приносит мне больше удовольствия и не мешает семье и работе.

О ВРЕДНЫХ ПРИВЫЧКАХ

Единственная моя вредная привычка — это природная лень. Но я думаю, что это не так плохо, т.к. именно она подталкивает человечество к гениальным изобретениям.

О ПЕРВОМ ЗАРАБОТКЕ

Сколько себя помню, постоянно пытаюсь что-то придумать и организовать. Моим первым увлечением и как следствие, заработком, стало разведение аквариумных рыбок. Мои родители всячески поддерживали подобные начинания и создавали условия для успешной их реализации.

О ПУТЕШЕСТВИЯХ

Моё первое путешествие состоялось в 1999 году, и, наверное, о нём я буду помнить всю свою жизнь. В то время я учился в институте и увлекался игрой на американском бильярде. Не знаю, как это произошло, возможно, звёзды выстроились над нами в особом порядке. Я в составе одной из Кировских команд выиграл чемпионат России и получил приглашение на участие в Чемпионате мира в Лас-Вегасе. Для меня это была первая поездка за границу, о которой можно сказать, что я побывал в сказке, в городе, в котором мечтают побывать очень многие.

О КОРПОРАТИВАХ

Компания — это не машина по зарабатыванию денег, это живой организм, у которого есть душа и сердце. Праздники позволяют нам почувствовать нашу целостность и единство, зарядиться энергией для достижения самых сложных и невыполнимых целей.


О ПРИНЦИПАХ

В жизни каждый из нас руководствуется определёнными принципами, которые определяют наши поступки и, как следствие, происходящие события. Для себя я определил некоторые из них и стараюсь всегда их придерживаться.

Первым таким принципом для меня всегда было правило состязательности: состязаться только с равными и более сильными соперниками. А вторым и, наверное, самым главным принципом для меня стало выражение: «Нет ничего невозможного».

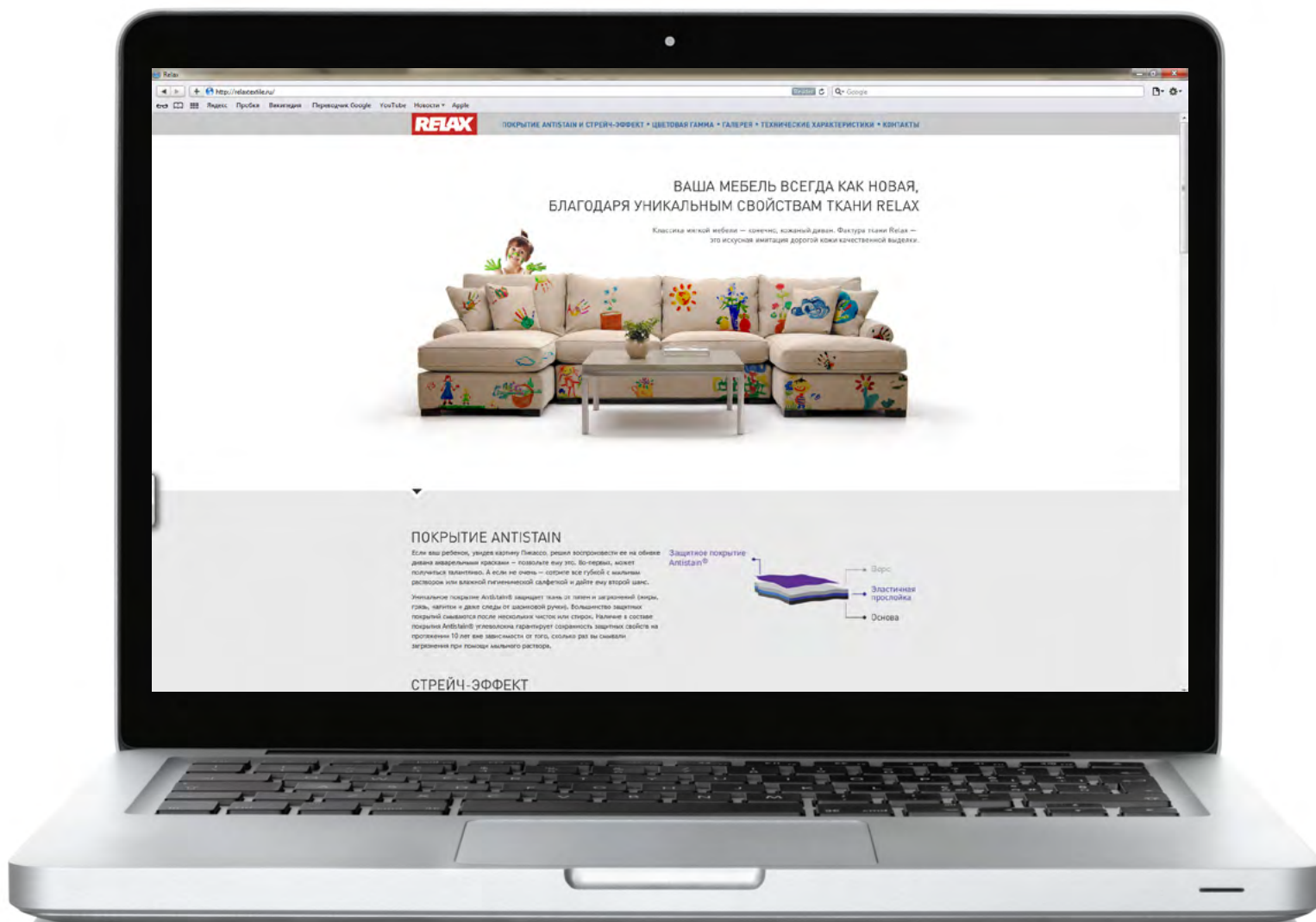


АЛЕКСАНДР ПАВЛОВ



ВСТРЕЧАЙТЕ! MACEDONIA PAISLEY —
НОВЫЙ ДИЗАЙН КОЛЛЕКЦИИ MACEDONIA!
ЭТО КЛАССИЧЕСКИЙ РИСУНОК ПЕЙСЛИ
ИЛИ ВОСТОЧНЫЙ ОГУРЕЦ, КАК ЕГО ЧАСТО
НАЗЫВАЮТ. В МОНОХРОМНОМ ИСПОЛНЕНИИ
КАЧЕСТВА MACEDONIA РИСУНОК ВЫГЛЯДИТ КАК
КРУЖЕВО, А МУАРОВЫЙ ЭФФЕКТ, ПРИСУЩИЙ
MACEDONIA, ДЕЛАЕТ ЭТОТ НОВЫЙ КОМПАЬОН
ЕЩЕ БОЛЕЕ ПРИВЛЕКАТЕЛЬНЫМ! И НЕ ЗАБЫ-
ВАЙТЕ О ТАКИХ ПРЕИМУЩЕСТВАХ КОЛЛЕКЦИИ
КАК ЗАЩИТНОЕ ПОКРЫТИЕ И ТЕХНОЛОГИЯ
«NO-PEEL», ПРИДАЮЩАЯ ТКАНИ СТОЙКОСТЬ
К ВОЗНИКНОВЕНИЮ ПИЛЛИНГА!

ТКАНЬ RELAX ЧИСТИТСЯ МЫЛОМ И ВОДОЙ



ПОСЕТИТЕ НОВЫЙ
ПРОМО-САЙТ ТКАНИ RELAX:
WWW.RELAXTEXTILE.RU